

Студия ландшафтного дизайна
«ЛанДи»

ВАРИАНТ 3 (см. прайс)
МАКСИМАЛЬНЫЙ СОСТАВ ЧЕРТЕЖЕЙ
(минимальный+инженерная часть)

Ландшафтный дизайн

*земельного участка,
расположенного по адресу:*

исполнитель:

тел.: 8-950-655-8-455

почта: kea@lan-di.ru

сайт: <http://lan-di.ru/>

ВК: https://vk.com/landshaft_dizayn_ekb

Екатеринбург
2024

*Данный альбом укомплектован,
согласно составу дизайна
"Максимальный".*

**В данном примере синим цветом выделены
комментарии к чертежам (не являются частью работы).*

*На 1.03.2024 альбомы чертежей укомплектовываются
в 4 вариантах:*

- 1-Эскизный состав,*
- 2-Минимальный состав,*
- 2-Максимальный состав,*
- 4-Состав "всё включено".*

*На листе 2 (состав работы)
каждый лист помечен шкалой*

1	2	3	4
---	---	---	---

 или

1	2	3	4
---	---	---	---

зелёный - лист присутствует в данном составе работы.

*Любой состав работы может быть дополнен иными чертежами,
включёнными в другие составы работ (как дополнительная услуга).*

*Просьба уточнять актуальность информации
на момент обращения.*

*При возникновении вопросов и пожеланий
просим Вас обратиться
по координатам указанным
на сайте lan-di.ru или титульном листе.*

Изм.	Кол.уч.	Лист	№ док.	Подп.	Дата
------	---------	------	--------	-------	------

Ландшафтный дизайн земельного участка,
расположенного по адресу:

Лист

1

Состав работы

№ листа	Наименование	Примеч.			
	1 этап. Исходные данные				
3	Анализ территории	1	2	3	4
4	Схема существующей ситуации М 1:200	1	2	3	4
	Топографическая съёмка	1	2	3	4
5	Схема инсоляции и аэрации территории М 1:200	1	2	3	4
	2 этап. План благоустройства				
6	План благоустройства М 1:200	1	2	3	4
7.1-7.3	Визуализация	1	2	3	4
	3 этап. Комплект чертежей				
	3.1. Рельеф, сети, водоотведение				
8	План организации рельефа М 1:200	1	2	3	4
9	План организации рельефа. Сечения М 1:200	1	2	3	4
10.1	План организации рельефа. Ростверки заборов М 1:200	1	2	3	4
10.2	План организации рельефа. Развёртки по ростверкам заборов М 1:200	1	2	3	4
11	Схема размещения инженерных сетей и сооружений М 1:200	1	2	3	4
12	План-схема дренажа и ливневого водоотвода М 1:200	1	2	3	4
	3.2. Техническая визуализация				
13.1-13.2	Техническая визуализация	1	2	3	4
	3.3. Покрытия				
14	План покрытий М 1:200 Ведомость материалов	1	2	3	4
15.1-15.2	Схемы устройства покрытий. Узлы сопряжения покрытий	1	2	3	4
	3.4. Дендрология				
16	Дендроплан. Описание принципов и приёмов озеленения	1	2	3	4
17	Дендроплан с подписанными растениями М 1:200	1	2	3	4
18.1-18.2	Внешний вид растений	1	2	3	4
19	Дендроплан М 1:200	1	2	3	4
20	Ведомость элементов озеленения	1	2	3	4
21	План посадок М 1:200	1	2	3	4
22	Типовые схемы устройства посадочных ям	1	2	3	4
	3.5. Освещение				
23.1	План-схема освещения М 1:200 Схема расстановки осветительных приборов	1	2	3	4
23.2	План-схема освещения. Сценарии освещения участка	1	2	3	4
23.3	План-схема освещения М 1:200 Привязка осветительных приборов	1	2	3	4
23.4	План-схема освещения М 1:200 Трасса кабеля	1	2	3	4
	3.6. Полив				
24	Техническое задание на проектирование системы автоматического полива	1	2	3	4
	3.7. Разбивочные планы				
25	Схема размещения и привязки объектов капитального строительства М 1:200	1	2	3	4
26	Разбивочный план М 1:200	1	2	3	4
	Приложения				
27.1-27.2	Приложение1. Первоначальные эскизные варианты М 1:400	1	2	3	4
28.1-28.18	Приложение2. Проект системы автоматического полива	1	2	3	4

- чертежи, включённые в состав работы, согласно прайс с 1.01.2024г.

- 1 - Эскизный состав чертежей
- 2 - Минимальный состав чертежей
- 3 - Максимальный состав чертежей
- 4 - Состав чертежей "Всё включено"

Ландшафтный дизайн земельного участка,
расположенного по адресу:

Лист

2

Изм.	Кол.уч.	Лист	№ док.	Подп.	Дата
------	---------	------	--------	-------	------

Природно-климатические условия:

Объект находится в зоне границы умеренно континентального климата с континентальным. Для него характерна резкая изменчивость погодных условий с хорошо выраженными сезонами года.

Природно-климатическая зона (Зона морозостойкости) -IV
Зона климатического районирования для строительства IB.

Температурный режим:

Средняя температура января $-12,6\text{ }^{\circ}\text{C}$.

Абсолютный минимум температур равен $-44,6\text{ }^{\circ}\text{C}$ (31 декабря 1978 года);

Средняя температура июля $+18,9\text{ }^{\circ}\text{C}$.

Абсолютный максимум температур равен $+39,1\text{ }^{\circ}\text{C}$ (16 июля 2020 года);

Среднегодовая температура $+3,3\text{ }^{\circ}\text{C}$;

Погода с устойчивой положительной температурой устанавливается в среднем в конце марта — начале апреля, с устойчивой средней температурой ниже нуля — в конце октября — начале ноября.

Осадки и влажность воздуха:

Среднегодовая сумма осадков в Екатеринбурге — около 601 мм.

Большая часть атмосферных осадков выпадает летом, максимум их приходится на июль, а минимум — на март.

Максимум приходится на тёплый сезон, в течение которого выпадает около 60-70 % годовой суммы.

Для зимнего периода характерен снежный покров мощностью в среднем 40-50 см.

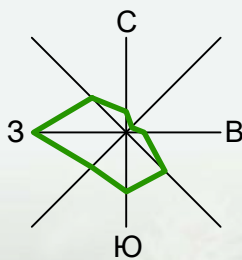
Влажность воздуха за год составляет около 75 %, от 64 % в мае до 81 % в ноябре-декабре.

Ветровой режим:

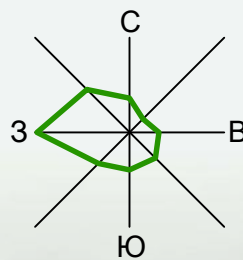
Среднегодовая скорость ветра: 2,9 м/с;

Роза ветров

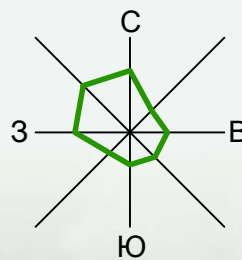
Январь



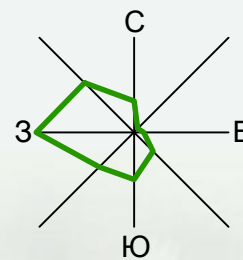
Апрель



Июль



Октябрь



Грунт:

Значения нормативной глубины промерзания в Екатеринбурге

Глубина промерзания грунта в Екатеринбурге в глинах и суглинках: 1.57 м

Глубина промерзания грунта в Екатеринбурге для супесей и мелких и пылеватых песков: 1.91 м

Глубина промерзания грунта в Екатеринбурге для песков средней крупности, крупных и гравелистых: 2.04 м

Глубина промерзания грунта в Екатеринбурге для крупнообломочных грунтов: 2.31 м

В рамках данной работы инженерно-геологические изыскания заказчиком не предоставлены.

Уровень грунтовых вод не установлен.

Рельеф на участке:

Территория участка имеет ярко выраженный рельеф. Понижение происходит с южной на северную часть участка, максимальный перепад составляет до 3,5 метров.

В рамках изучения территории была выполнена топографическая съёмка участка.

Растительность:

Существующая растительность на момент начала проектирования представлена густым взрослым лесом, состоящим из елей, сосен, берёз и осин.

В виду необходимости размещения проектных построек, а также пожеланий заказчика, почти все деревья с участка убраны.

Сохранены 4 дерева в двух местах (у лицевого забора и около проектируемой бани). Проектные отметки спланированы с учётом отметок прикорневых шеек этих деревьев.

Застройка:

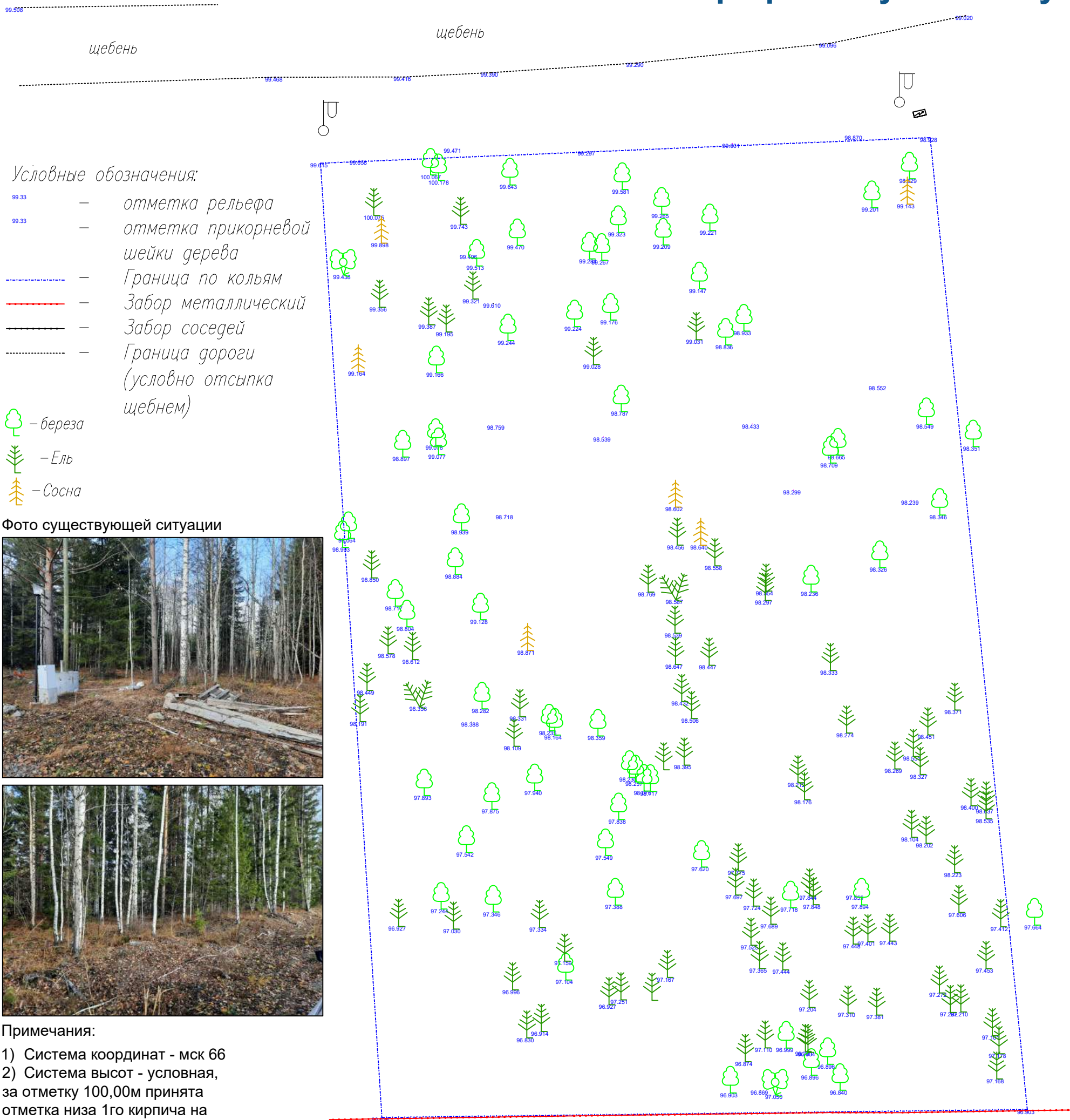
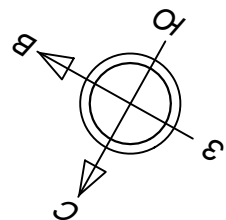
Существующие постройки на начало проектирования на участке отсутствовали.

Схема существующей ситуации

М 1:200

Топографическая съёмка

Топосъёмка выполняется специалистом (как доп.услуга, кроме состава "всё включено") или силами заказчика, согласно выданному ТЗ на топографическую съёмку.



Условные обозначения:

- 99.33 — отметка рельефа
- 99.33 — отметка прикорневой шейки дерева
- — Граница по кольям
- — Забор металлический
- — Забор соседей
- — Граница дороги (условно отсыпка щебнем)
- береза
- Ель
- Сосна

Фото существующей ситуации



Примечания:

- 1) Система координат - мск 66
- 2) Система высот - условная, за отметку 100,00м принята отметка низа 1го кирпича на гараже соседей (участок напротив)



Согласовано

Взам. инв. №

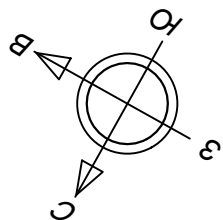
Подпись и дата

Инв. № подл.

Ландшафтный дизайн земельного участка, расположенного по адресу:											
Изм.	Кол. уч.	Лист	№ док.	Подп.	Дата						
Выполнил											
Выполнил											
Схема существующей ситуации М 1:200 Топографическая съёмка					<table border="1"> <tr> <td>Стадия</td> <td>Лист</td> <td>Листов</td> </tr> <tr> <td> </td> <td>4</td> <td> </td> </tr> </table>	Стадия	Лист	Листов		4	
Стадия	Лист	Листов									
	4										
Студия ландшафтного дизайна "ЛАНДИ"					Формат А3						

Схема инсоляции и аэрации территории М 1:200

Схема отражает тенивые и освещённые зоны участка, ветер



Примечания:

1. Построение теней выполняется с 10 до 14 часов, так как утреннее освещение наиболее важно для вегетации растений.

Основное затенение возникает от дома и бани.

Полная тень и полутень закрывают пространство с северной стороны от построек. В полутени частично находится зона огорода.

Также устойчивая полутень на участке присутствует от существующих взрослых деревьев, в том числе соседских.

В тенивых зонах необходима посадка теневыносливых растений.

2. Основным направлением ветра в Екатеринбурге является западное.

Участок по периметру окружён забором, находится в плотно застроенном месте, поэтому дополнительных ветрозащитных посадок не предусмотрено.

Экспликация зданий и сооружений

№	Наименование
1	Жилой дом
2	Гараж
3	Баня/Барбекю
4	Теплица
5	Хозяйственный блок
6	Дровяник
7	Вольер
8	Площадка для размещения септика

Условные обозначения

Обозначение	Наименование
	Тень на 10 часов
	Тень на 12 часов
	Тень на 14 часов
	Аэрация (направление ветра в зоне участка)

Изм.	Кол. уч.	Лист	№ док.	Подп.	Дата

Ландшафтный дизайн земельного участка,
расположенного по адресу:

Схема инсоляции и аэрации
территории
М 1:200

Стадия Лист Листов

 5

Студия
ландшафтного дизайна
"ЛАНДИ"

Формат А3

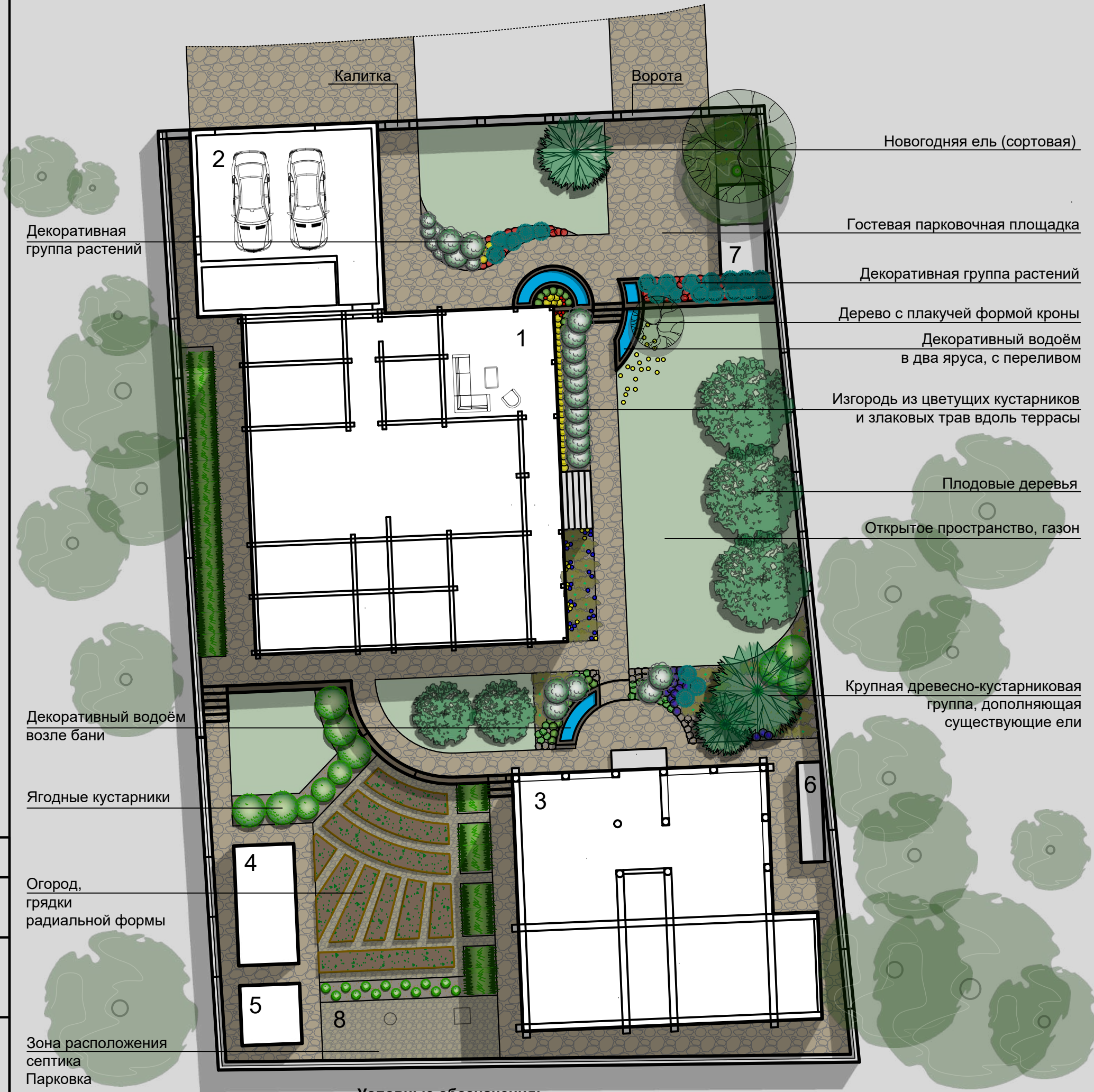
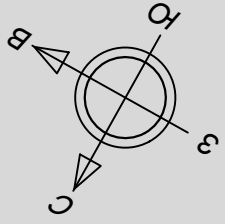
Согласовано

Взам. инв. №

Подпись и дата

Инв. № подл.

План благоустройства М 1:200



Декоративная группа растений

Декоративный водоём возле бани

Ягодные кустарники

Огород, грядки радиальной формы

Зона расположения септика
Парковка для квадроцикла

Калитка

Ворота

Новогодняя ель (сортовая)

Гостевая парковочная площадка

Декоративная группа растений

Дерево с плакучей формой кроны

Декоративный водоём в два яруса, с переливом

Изгородь из цветущих кустарников и злаковых трав вдоль террасы

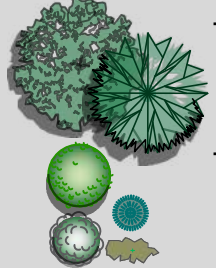
Плодовые деревья

Открытое пространство, газон

Крупная древесно-кустарниковая группа, дополняющая существующие ели

Условные обозначения:

озеленение:



-проектируемые деревья
лиственные/
хвойные
-проектируемые кустарники
лиственные/
хвойные/ плодовые



-многолетники, цветники



-изгородь из кустарников



-подпорная стенка

покрытия:



-камень



-отсыпка мульчей



-газон



-водоём



-грядки

Экспликация зданий и сооружений

№	Наименование
1	Жилой дом
2	Гараж
3	Баня/Барбекю
4	Теплица
5	Хозяйственный блок
6	Дровяник
7	Вольер
8	Площадка для размещения септика

Изм.	Кол. уч	Лист	№ док.	Подп.	Дата
Выполнил					

Ландшафтный дизайн земельного участка, расположенного по адресу:

План благоустройства
М 1:200

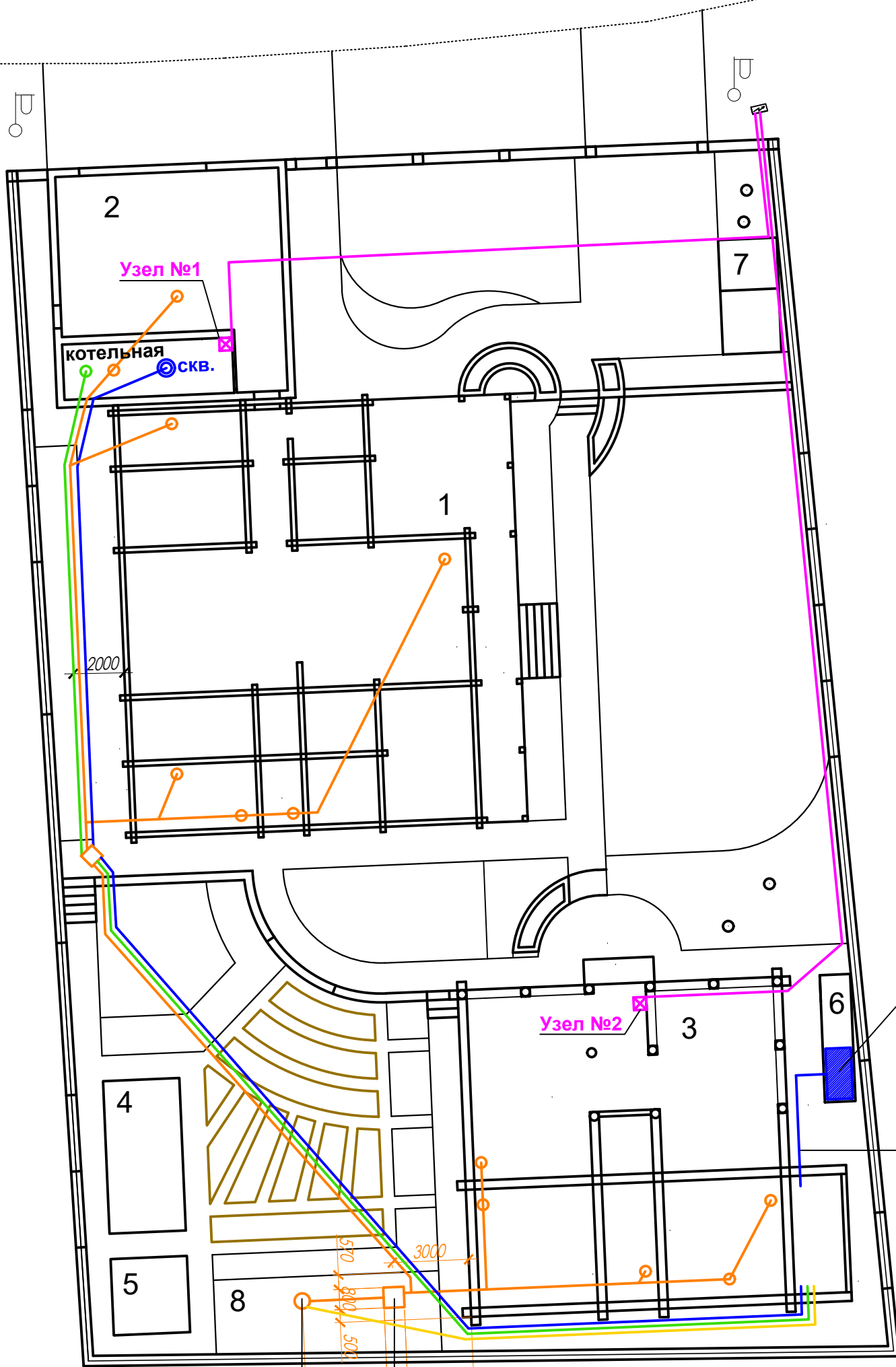
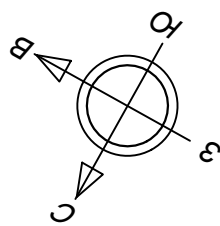
Стадия	Лист	Листов
	6	
Студия ландшафтного дизайна "ЛАНДИ"		

Формат А3

Согласовано

Изм. № инв. №
Подпись и дата
Изм. № инв. №

Схема размещения инженерных сетей и сооружений М 1:200



Накопительный бак для автополива. Максимальный габаритный размер 1,0*2,0м. Бак размещён внутри дровяника. Предусмотреть выпуск воды из бани до бака полива.

дренажный колодец
септик

Условные обозначения

Условное обозначение	Наименование
	Канализация
	Канализация безфекальная
	Канализация, точка сбора
	Канализация, ревизионный колодец
	Водопровод
	Скважина
	Отопление (в баню)
	Электроснабжение
	Узел электроснабжения (Эл-й щит)

Примечание:
Схема расположения инженерных сетей разработана совместно со специалистами архитектурно-строительного бюро "MARKA HOUSE".

Экспликация зданий и сооружений

№	Наименование
1	Жилой дом
2	Гараж
3	Баня/Барбекю
4	Теплица
5	Хозяйственный блок
6	Дровяник
7	Вольер
8	Площадка для размещения септика

Изм.	Кол. уч.	Лист	№ док.	Подп.	Дата
Выполнил					

Ландшафтный дизайн земельного участка, расположенного по адресу:

Схема размещения
Инженерных сетей и сооружений
М 1:200

Стадия	Лист	Листов
	11	
Студия ландшафтного дизайна "ЛАНДИ"		

Согласовано

Инва. № подл. Подпись и дата. Взам. инв. №

План-схема дренажа и ливневого водоотвода

М 1:200

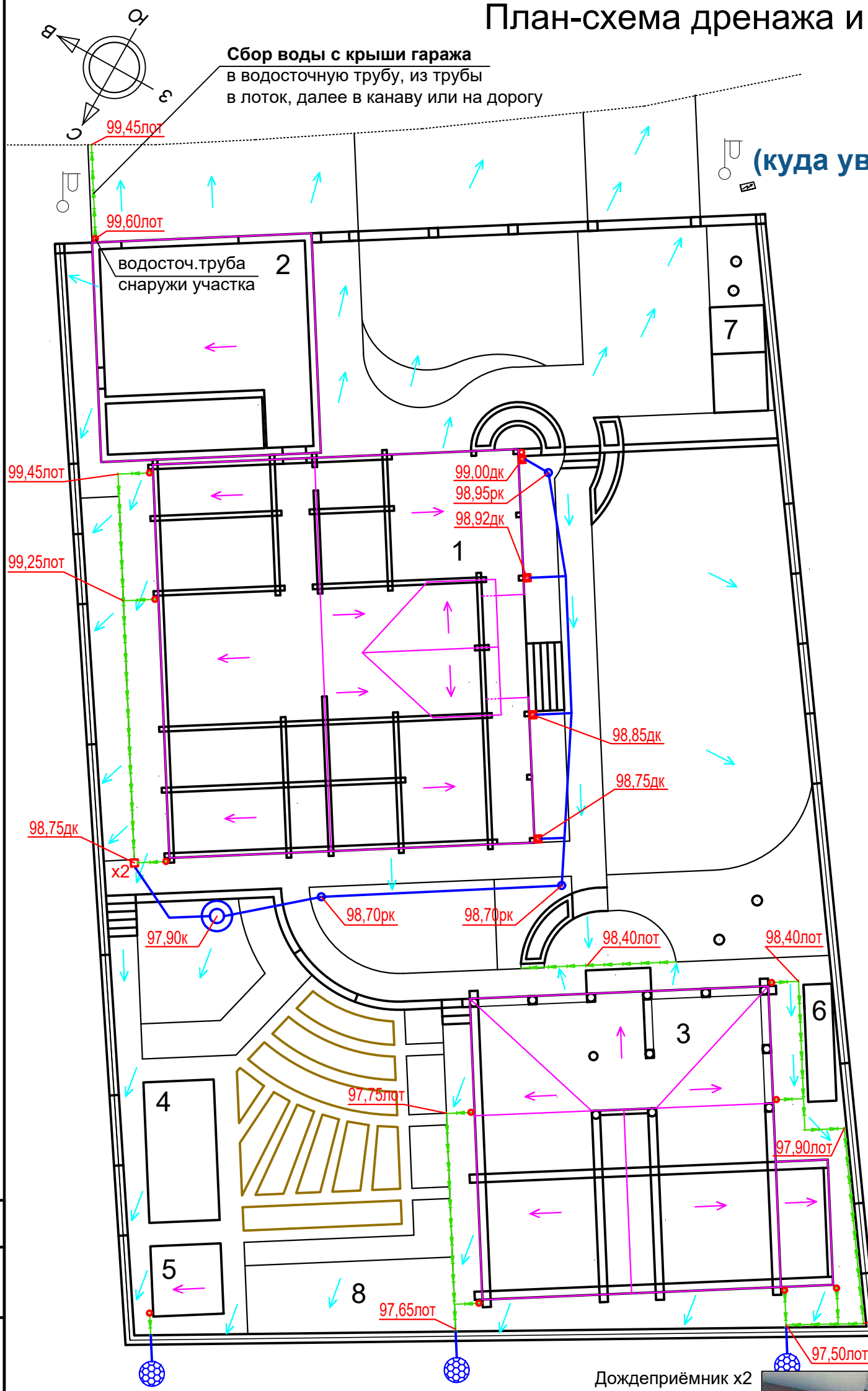
Отражает:

- ливневую канализацию
- (куда увести воду от водосточных)
- дренаж,
- осушение участка
- (при необходимости)

Ведомость элементов

Обознач.	Наименование	Кол-во
	Конёк кровли	
	Направление стока воды с кровли	
	Водосточная труба	14 шт.
	Направление стока воды с покрытия	
	Дождеприёмник	6 шт.
	Лоток с решёткой	55,0м пог. Н80мм
	Труба пнд min110	45,0м пог.
	Ревизионный колодец	3 шт.
99,00к	Отметка колодца	
99,00дк 99,00рк	Отметка дождеприёмника/ревизионного кол.	
99,00лот	Отметка лотка	
	Щебёноч-й приямок	3 шт.
	Коллекторный колодец для стока ливневых вод	1 шт.

Сбор воды с крыши дома и бани в водосточные трубы. Далее частично из труб в лотки, по лоткам либо в коллекторный колодец, либо за территорию участка с северной стороны (лоток доходит до ростверка, далее через водопропускное отверстие). Со стороны лицевого фасада дома (террасы) увести воду скрытым образом в коллекторный колодец.



Коллекторный колодец (бетонные кольца/пластиковый)

Дождеприёмник x2 понижение глубины заложения трубы



Дождеприёмник - труба пнд



Ревизионный колодец



Лоток с решёткой



Экспликация зданий и сооружений

№	Наименование
1	Жилой дом
2	Гараж
3	Баня/Барбекю
4	Теплица
5	Хозяйственный блок
6	Дровяник
7	Вольер
8	Площадка для размещения септика

Ландшафтный дизайн земельного участка, расположенного по адресу:

Изм.	Кол. уч.	Лист	№ док.	Подп.	Дата
Выполнил					

План-схема дренажа и ливневого водоотвода
М 1:200

Стадия	Лист	Листов
	12	
Студия ландшафтного дизайна "ЛАНДИ"		

Формат А3

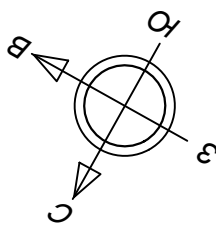
Согласовано

Взам. инв. №

Подпись и дата

Инв. № подл.

План покрытий М 1:200



ВЕДОМОСТЬ Бортовых камней и линейных объектов

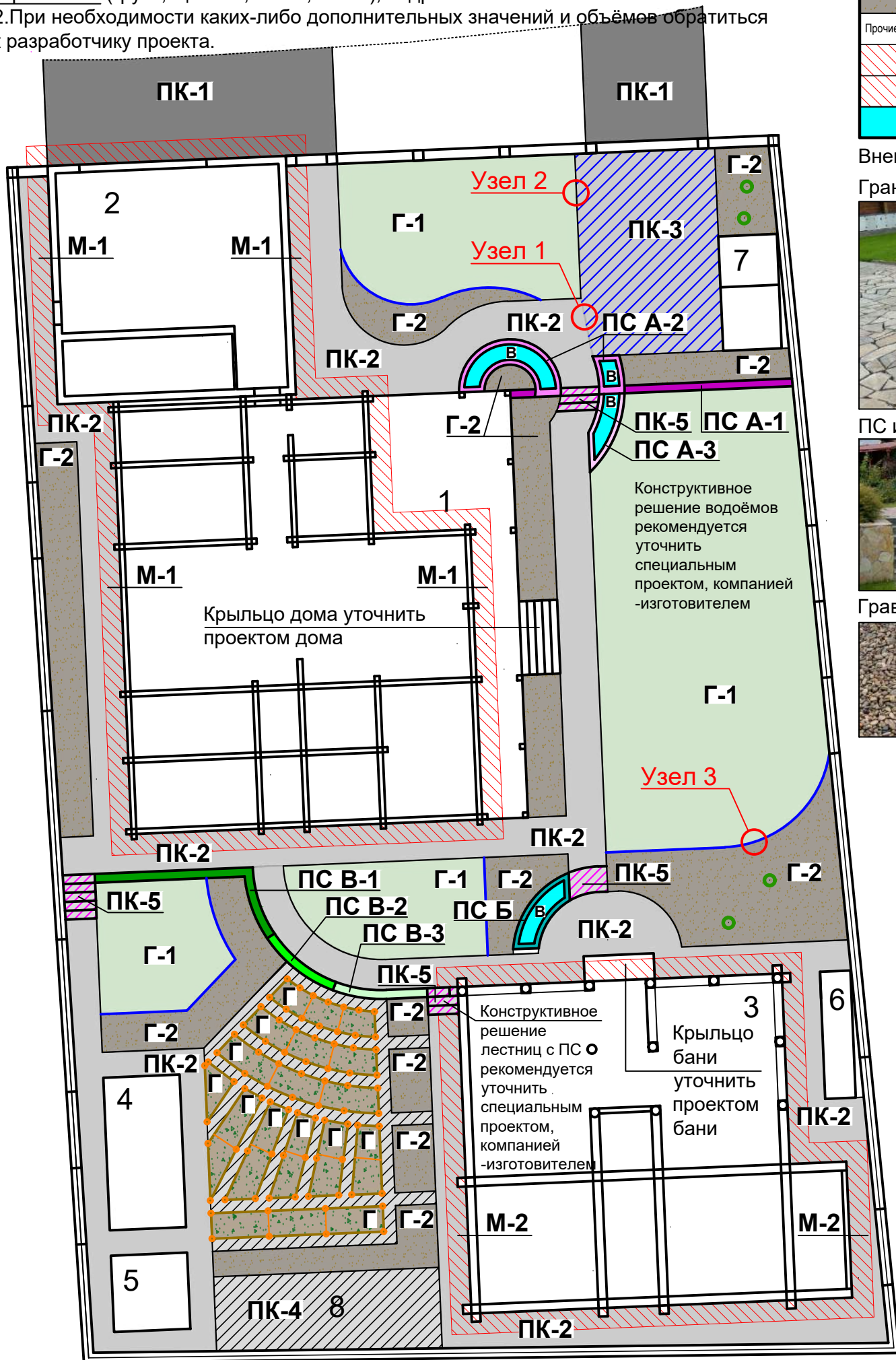
Условное обозначение	Наименование	Кол-во, м пог./м ²	Примечание, производитель
	Пластиковый/металлич. L-борт	33,0	Стандартпарк, Тегола
	Борт грядки (ДПК) / шарнирный элемент	103,2 / 82 шт.	КСС (ООО Комплекс Строительных Систем)
	ПС А-1 (ПС - подпорная стенка) толщина 0,3м; высота 0,6м от Ур.з.	7,6	Бетон, облицовка серцит
	ПС А-2 - толщина 0,2м; высота 0,2м от Ур.з.	15,5	Бетон, облицовка серцит
	ПС А-3 - толщина 0,2м; высота 0,5м от Ур.з.	6,0	Бетон, облицовка серцит
	ПС Б - толщина 0,2м; высота 0,3м от Ур.з.	7,5	Бетон, облицовка серцит
	ПС В-1 - толщина 0,3м; высота 0,8м от Ур.з.	8,75	Бетон, облицовка серцит
	ПС В-2 - толщина 0,3м; высота 0,75м от Ур.з.	3,25	Бетон, облицовка серцит
	ПС В-3 - толщина 0,3м; высота 0,6м от Ур.з.	3,7	Бетон, облицовка серцит

ВЕДОМОСТЬ МАТЕРИАЛОВ ПОКРЫТИЙ

Условное изображение	Обозначение	Наименование	Площадь покрытия	Примечание, производитель
Каменное покрытие				
	ПК-1	Каменное покрытие на щебеночное основание 300мм (снаружи участка)	70,0 м ²	Режевской гранит
	ПК-2	Каменное покрытие на щебеночное основание 150мм	272,0 м ²	Гранитный плитняк калиброванный Режевской гранит
	ПК-3	Каменное покрытие на щебеночное основание 300мм	43,5 м ²	Гранитный плитняк калиброванный Режевской гранит
	ПК-4	Зона грядок, площадка 8. Каменное покрытие на щебеночное основание 150мм или Насыпное покрытие, гравий	61,3 м ²	Режевской гранит, определить по месту
	ПК-5	Каменное покрытие на бетон Тонкий плитняк, серцит (ступени с подпорных стенок)	6,35 м ²	Плитняк, серцит Режевской гранит
Растительное покрытие				
	Г	Грунт в грядки	40,0 м ²	
	Г-1	Растительное покрытие Рулонный газон	248,5 м ²	Газон-маркет
	Г-2	Растительное покрытие Кустарники, отсыпка мульчей	150,0 м ²	
Прочие типы покрытий				
	М-1	Мембрана (отмостка) Дом	69,7 м ² , 85,0 м пог.	Тефонд, Техноколь, Тегола
	М-2	Мембрана (отмостка) Баня	46,4 м ² , 55,5 м пог.	Тефонд, Техноколь, Тегола
	В	Водоём	6,3 м ²	Спец. проект

Примечания:

- В ведомости приведены материалы в чистом объёме, без учёта коэффициентов утрамбовки (грунт, щебень, отсев, песок), подрезки и т.п.
- При необходимости каких-либо дополнительных значений и объёмов обратиться к разработчику проекта.



Внешний вид материалов покрытий:

Гранитный плитняк калиброванный на отсев



ПС и ступени: бетон + облицовка плитняком (серцит)



Гравий по геотекстилю (галечник речной, гравий гранитный)



Скрытый пластик./метал. Лобразный борт



Борт грядки (ДПК)



Мульча (кора)



Рулонный газон



Ландшафтный дизайн земельного участка, расположенного по адресу:

План покрытий
М 1:200

Стадия	Лист	Листов
	14	

Студия ландшафтного дизайна "ЛАНДИ"

Формат А3

При необходимости раздел "покрытия" может быть дополнен:

- План демонтажа существующих покрытий
- Схема раскладки узора мощения
- Расчёт тротуарной плитки, согласно узору мощения

Изм.	Кол. уч.	Лист	№ док.	Подп.	Дата
Выполнил					

Согласовано

Взам. инв. №

Подпись и дата

Инв. № подл.

Схемы устройства покрытий Узлы сопряжения покрытий

Схема устройства покрытия ПК-1, ПК-3
Покрытие каменное
по усиленному щебёночному основанию
М 1:5

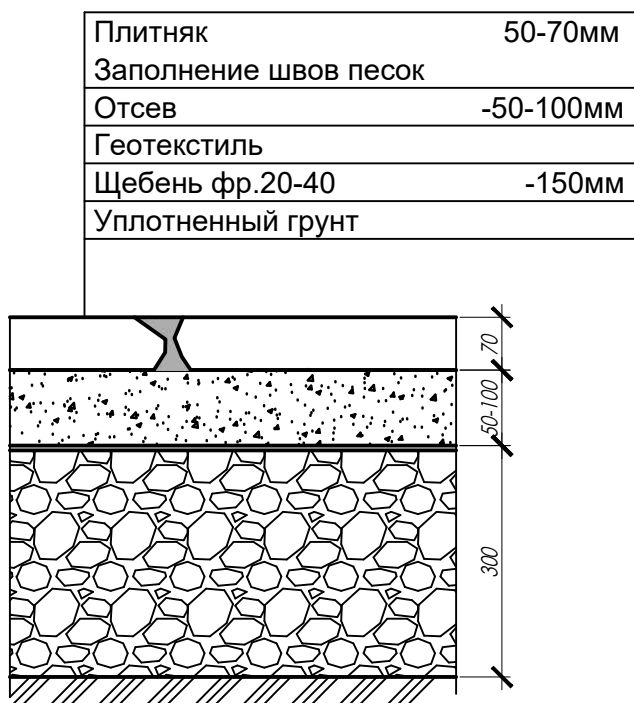


Схема устройства покрытия Г-1
Растительное покрытие
Рулонный газон
М 1:5



Схема устройства покрытия ПК-2, ПК-4
Покрытие каменное
по щебёночному основанию
М 1:5

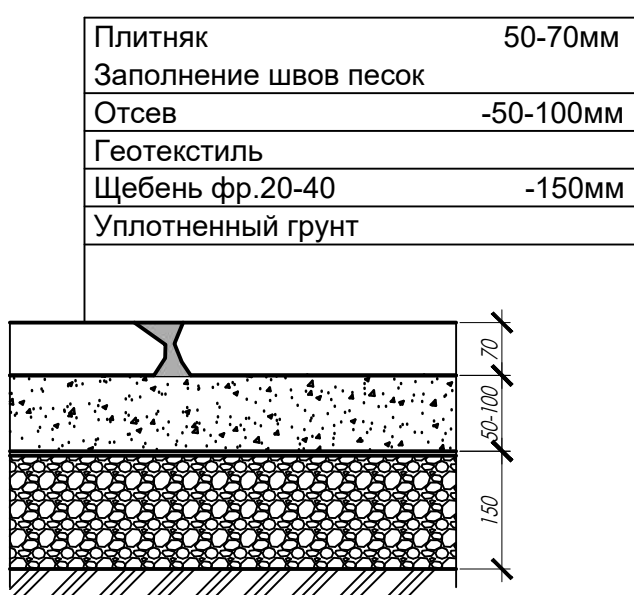


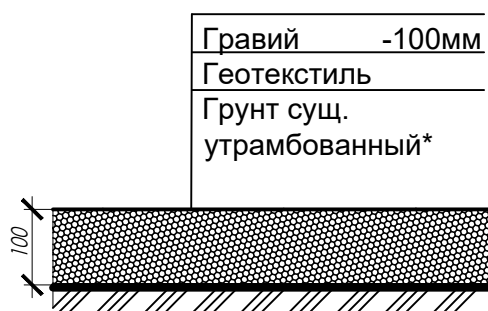
Схема устройства покрытия Г-4
Растительное покрытие
Кустарники, отсыпка мульчей
М 1:5



Схема устройства покрытия ПК-5
Покрытие каменное
по бетонному основанию
М 1:5



Схема устройства насыпного покрытия
из гравия/гальки
(вариант на замену в зону огорода и зону 8)
М 1:5



Согласовано

Взам. инв. №

Подпись и дата

Инв. № подл.

Примечания:
Разрезы и конструктивные узлы носят рекомендательный характер.

Изм.	Кол. уч.	Лист	№ док.	Подп.	Дата
Выполнил					

Ландшафтный дизайн земельного участка,
расположенного по адресу:

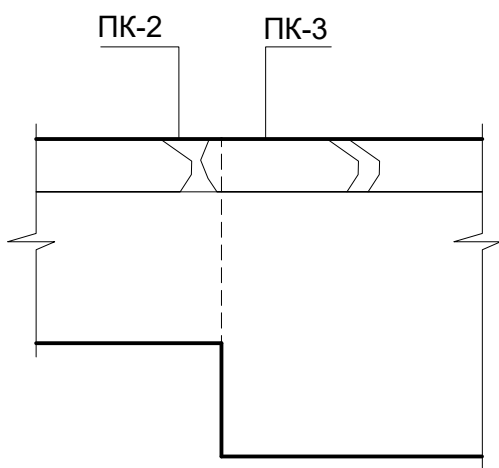
Схемы устройства покрытий
Узлы сопряжения покрытий

Стадия	Лист	Листов
	15.1	

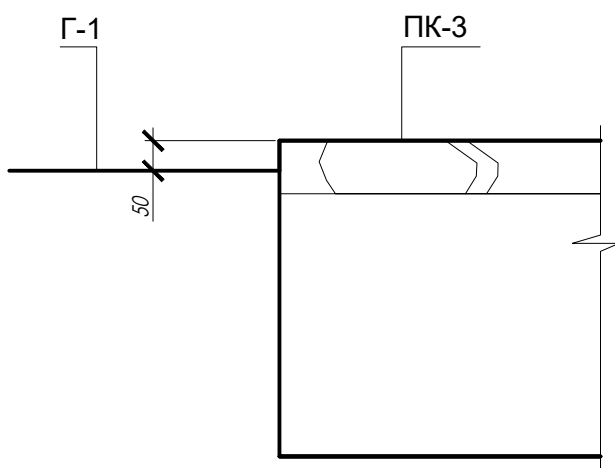
Студия
ландшафтного дизайна
"ЛАНДИ"

Схемы устройства покрытий Узлы сопряжения покрытий

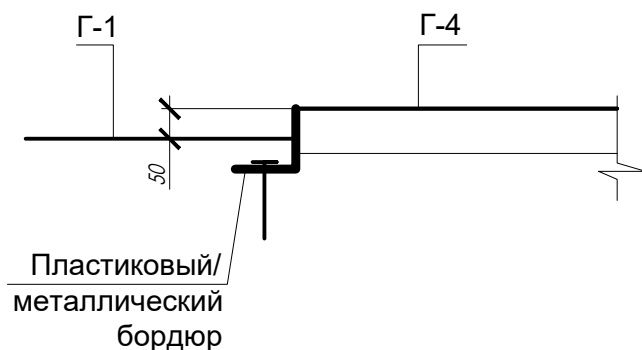
Узел 1.



Узел 2.



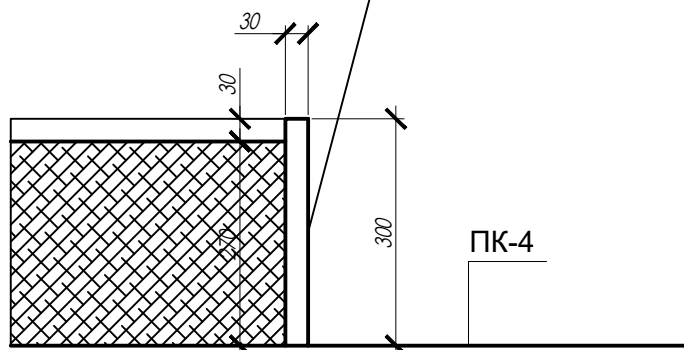
Узел 3.



Варианты устройства грядок:

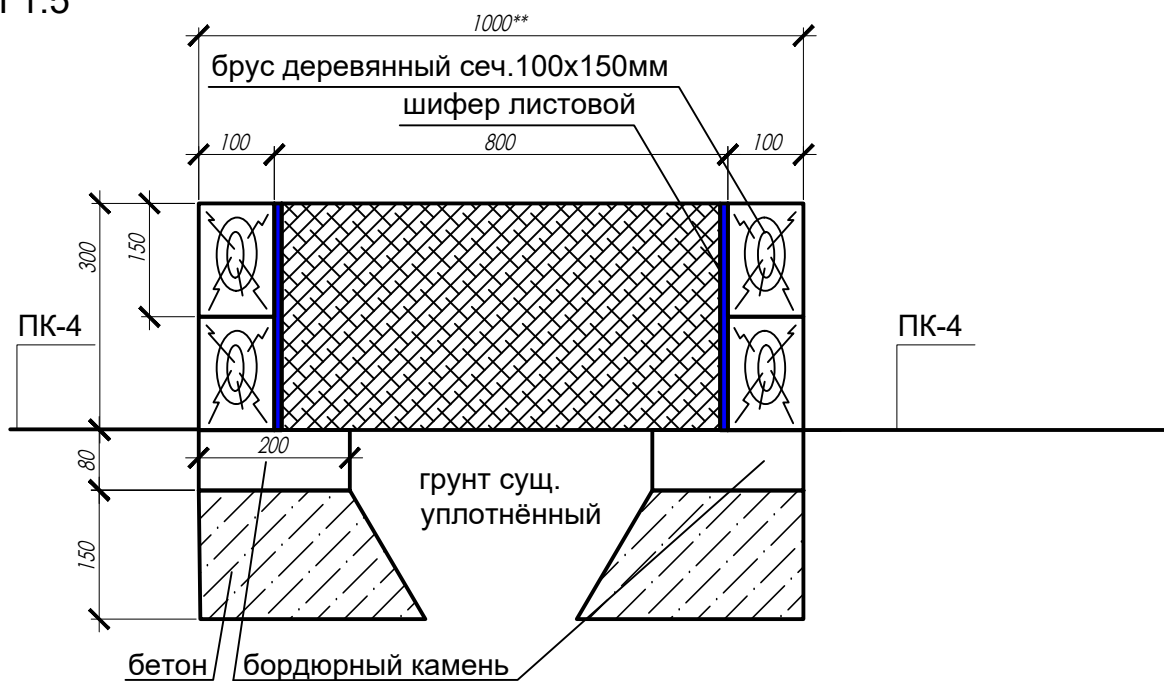
Схема устройства борта грядки из террасной доски М 1:5

Доска грядочная высокая+теплая.
Для клумб, грядок, цветочниц высокого размера. 300x30x2950 мм (Коричневая, тиснение под дерево)



Примечание: Угловой поворотный элемент для высокой грядочной доски из ДПК размером 300*30мм. Угол поворота от 60 град. до 270 град.

Схема устройства бортов грядки из бруса М 1:5



**общие размеры грядки см. на Разбивочном плане

Согласовано

Взам. инв. №

Подпись и дата

Инв. № подл.

Примечания:
Разрезы и конструктивные узлы носят рекомендательный характер.

Изм.	Кол. уч.	Лист	№ док.	Подп.	Дата
Выполнил					

Ландшафтный дизайн земельного участка,
расположенного по адресу:

Схемы устройства покрытий
Узлы сопряжения покрытий

Стадия	Лист	Листов
	15.2	

Студия
ландшафтного дизайна
"ЛАНДИ"

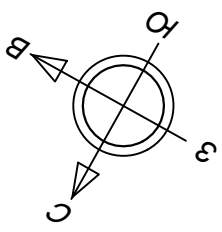
Формат А3

Дендроплан М 1:200

с подписанными растениями

Условные обозначения

Наименование
Хвойные деревья и кустарники
Лиственные деревья и кустарники
Плодовые деревья и кустарники
Многолетники



Группа №1.
Парадная группа,
на солнечном месте,
напротив террасы дома

Гортензия метельчатая плотные соцветия, компакт.куст
"Бобо", "Little Fraise", "Pinky Promise"

Спирея берёзолистная "Тор" (массив)

Очиток видный *Matrona/Brilliant*
Сосна горная (до 0,8м)
Вейник остроцветковый
"Karl Foerster"

Ель колючая компактный сорт
"Хупси", "OLDENBURG", "Edit", "Fat Albert",
"BLUE DIAMOND"

Можжевельник казацкий
(массив, задернение почвы
под сущ. деревьями)
Берёза обыкновенная
Сосна обыкновенная

**Группа №3. Разделяющая
пространство парковки
и лужайки**

Очиток видный *Matrona/Brilliant*
Сосна горная (до 0,8м)
Берёза повислая "Youngii"
Крокус (первоцветы под газон,
напротив террасы)

Теневыносливая изгородь
под стрижку
Кизильник блестящий,
Пузыреплодник, Дерен

Группа №2.
Парадная группа на солнечном месте,
примыкающая к главной
террасе и водоёму

Молиния голубая "Heidebraut"

Кровохлёбка танна

Вейник остроцветковый "Karl Foerster"

Гортензия метельчатая
плотные соцветия, компакт.куст
"Бобо", "Little Fraise", "Pinky Promise"

Группа №4.
Проходная группа
задерживающие хвойники
+первоцветы

Можжевельник
казацкий (массив)

Мускари армянский
Нарцисс

Можжевельник
горизонтальный голубой

Гортензия метельчатая
мотыльковые соцветия,
высокие "Polestar", "Confetti"

Овсяница сизая

Молиния голубая "Heidebraut"

Ясколка

Группа №6.
Рядом
с водоёмом
и баней

Жимолость

Смородина

Вишня

Яблоня плодовая

Овсяница сизая

Ясколка

Гортензия метельчатая
мотыльковые соцветия,
"Polestar", "Confetti"

Астильба Андерса

Можжевельник
казацкий (массив)

Спирея пепельно-серая
"Grefsheim" (массив)

Можжевельник
казацкий (массив)

Сосна горная
(до 0,8м)

Ель обыкновенная

Группа №5.
Теневыносливая
нюансная группа,
с сохранёнными
существующими
елями

Теневыносливая изгородь под стрижку
Кизильник блестящий, Пузыреплодник, Дерен

Экспликация зданий и сооружений

№	Наименование
1	Жилой дом
2	Гараж
3	Баня/Барбекю
4	Теплица
5	Хозяйственный блок
6	Дровяник
7	Вольер
8	Площадка для размещения септика

Примечания:

1. Все растения подобраны с учётом климата данного региона, инсоляции, на основании планировочных и композиционных особенностей участка, а также пожеланий заказчика.
2. Растения, указанные в столбце "наименования" через запятую - взаимозаменяемы.

Изм.	Кол. уч	Лист	№ док.	Подп.	Дата
Выполнил					

Ландшафтный дизайн земельного участка,
расположенного по адресу:

Дендроплан
М 1:200

Стадия	Лист	Листов
	17	

Студия
ландшафтного дизайна
"ЛАНДИ"

Формат А3

Согласовано

Взам. инв. №

Подпись и дата

Инв. № подл.

Внешний вид растений (по группам)

Группа №1. Парадная группа, на солнечном месте, напротив террасы дома

Гортензия метельчатая "Бобо"



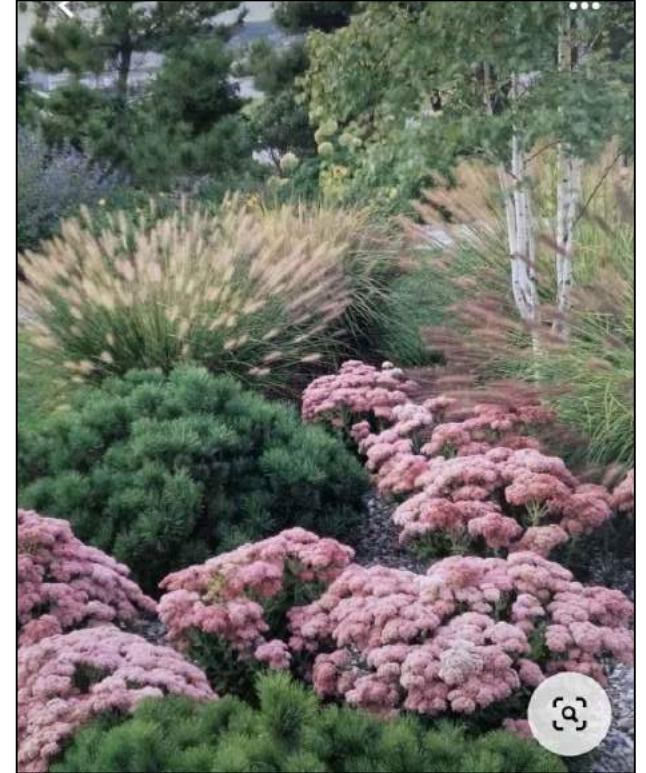
Спирея берёзолистная "Тор"



Вейник остроцветковый



сочетание горной сосны, очитка, злаков



Сосна горная



Очиток видный Матрона



Группа №2. Парадная группа, на солнечном месте, примыкающая к главной террасе и водоёму

Вейник остроцветковый



Молиния голубая "Heidebraut"



сочетание злаков и гортензии



Кровохлёбка танна



сочетание вейника и кровохлёбки



Группа №3. Разделяющая пространство парковки и лужайки

Берёза повислая "Youngii"



Сосна горная



Очиток видный Матрона



Крокус (первоцветы под газон)



Согласовано

Взам. инв. №

Подпись и дата

Инв. № подл.

Изм.	Кол. уч	Лист	№ док.	Подп.	Дата
Выполнил					

Ландшафтный дизайн земельного участка,
расположенного по адресу:

Внешний вид растений

Стадия Лист Листов

18.1

Студия ландшафтного дизайна
"ЛАНДИ"

Формат А3

Внешний вид растений (по группам)

Группа №4. Проходная группа задерживающие хвойники +первоцветы

Можжевельник казацкий (массив)



Мускари армянский



Нарцисс



Группа №5. Теневыносливая нюансная группа, с сохранёнными существующими елями

Спирея пепельно-серая "Grefsheim" (массив)



Можжевельник казацкий (массив)



Ель обыкновенная (существующие)



Сосна горная



Гортензия метельчатая мотыльковые соцветия, "Polestar"



Овсяница сизая



Ясколка



Астильба Андерса



Группа №6. Рядом с водоёмом и баней

Гортензия метельчатая мотыльковые соцветия, "Polestar"



Можжевельник горизонтальный



Молиния голубая "Heidebraut"



Овсяница сизая



Ясколка



Изм.	Кол. уч	Лист	№ док.	Подп.	Дата
Выполнил					

Ландшафтный дизайн земельного участка,
расположенного по адресу:

Внешний вид растений

Стадия	Лист	Листов
	18.2	

Студия
ландшафтного дизайна
"ЛАНДИ"

Согласовано

Взам. инв. №

Подпись и дата

Инв. № подл.

Дендроплан М 1:200

Условные обозначения

Условные обозначения	
Наименование	
	Хвойные деревья и кустарники
	Лиственные деревья и кустарники
	Плодовые деревья и кустарники
	Многолетники
$\frac{17}{12}$	Номер в ведомости/ кол-во штук в данном месте

Примечания:

1. Все растения подобраны с учётом климата данного региона, инсоляции, на основании планировочных и композиционных особенностей участка, а также пожеланий заказчика.

2. Растения, указанные в столбце "наименования" через запятую - взаимозаменяемы.

3. Всего:

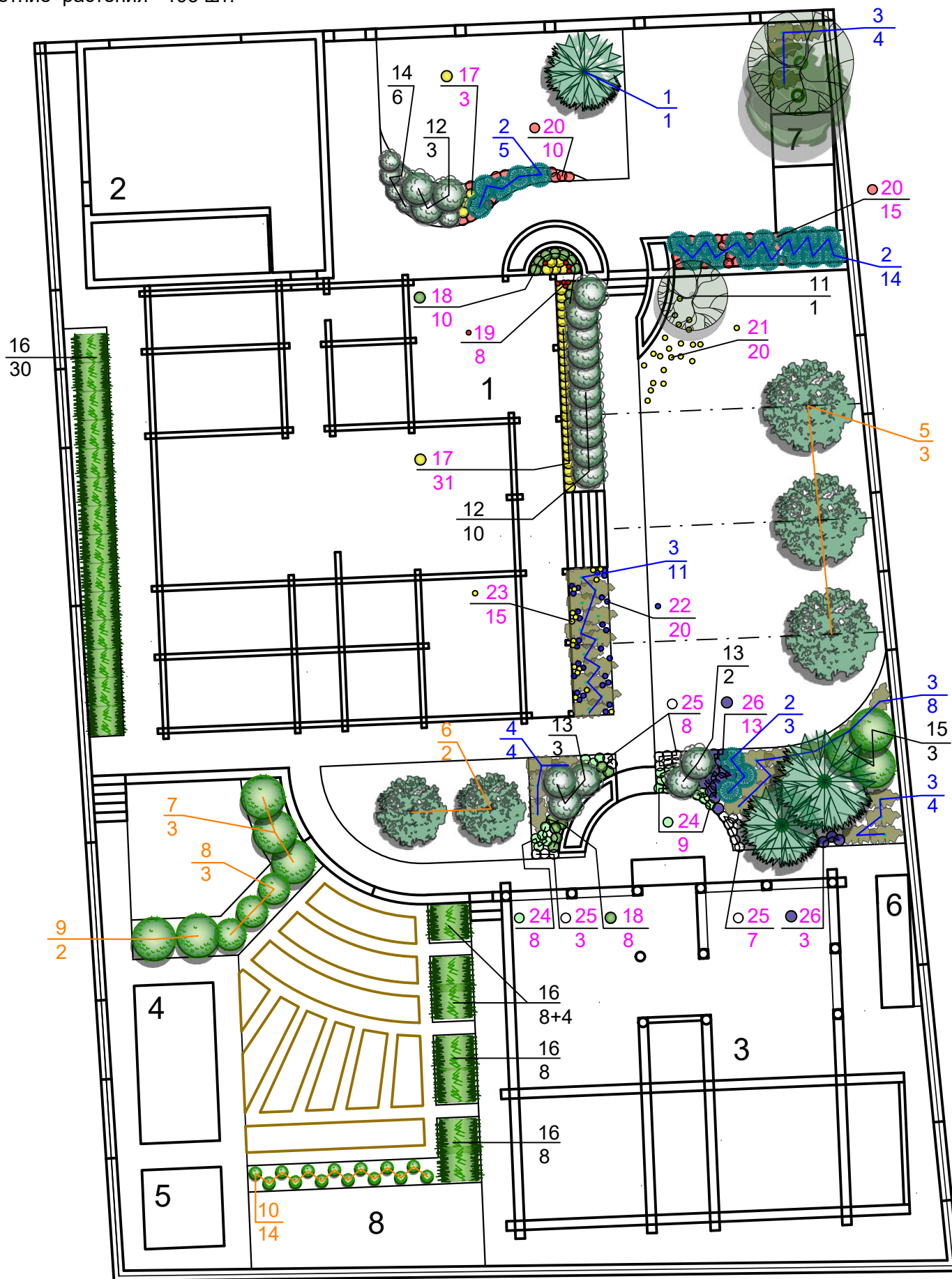
Хвойных деревьев = 1 шт.

Хвойных кустарников = 53 шт.

Лиственных деревьев = 6 шт.

Лиственных кустарников = 107 шт.

Многолетние растения = 193 шт.



Экспликация зданий и сооружений

№	Наименование
1	Жилой дом
2	Гараж
3	Баня/Барбекю
4	Теплица
5	Хозяйственный блок
6	Дровяник
7	Вольер
8	Площадка для размещения септика

Изм.	Кол. уч.	Лист	№ док.	Подп.	Дата

Ландшафтный дизайн земельного участка,
расположенного по адресу:

Дендроплан
М 1:200

Стадия	Лист	Листов
	19	

Студия
ландшафтного дизайна
"ЛАНДИ"

Формат А3

Согласовано

Взам. инв. №

Подпись и дата

Инв. № подл.

Ведомость элементов озеленения

№	Наименование	Кол-во, шт.	Примечание
Хвойные древесно-кустарниковые растения			
1	Ель колючая компактный сорт "Хупси", "OLDENBURG", "Edit", "Fat Albert", "BLUE DIAMOND"	1	дерево
2	Сосна горная (H до 0,8м) "BENJAMIN", "CARSTEN'S WINTER GOLD", "HESSE", "JAKOBSEN", "LITTLE GOLDSTAR", "MARCH"	22	
3	Можжевельник казацкий "Glauca", "Tamariscifolia", "Mas", "Variegata", "Arcadia"	27	
4	Можжевельник горизонтальный (голубой), чешуйчатый	4	
Плодовые растения			
5	Яблоня плодовая	3	дерево
6	Слива	2	дерево
7	Жимолость	3	
8	Смородина	3	
9	Вишня	2	
10	Малина	14	
Лиственные древесно-кустарниковые растения			
11	Берёза повислая "Youngii"	1	дерево
12	Гортензия метельчатая плотные соцветия, компакт.куст "Бобо", "Little Fraise", "Pinky Promise"	13	
13	Гортензия метельчатая мотыльковые соцветия, высокие "Polestar", "Confetti"	5	
14	Спирея берёзолистная "Тор"	6	
15	Спирея пепельно-серая "Grefsheim"	3	
16	Кизильник блестящий, Пузыреплодник, Дерен "Элегантиссимо"	58	
Многолетники			
17	Вейник остроцветковый "Karl Foerster"	34	
18	Молиния голубая "Heidebraut"	18	
19	Кровохлёбка танна	8	
20	Очиток видный Матрона/Brilliant	25	
21	Крокус (первоцвет)	20	
22	Мускари армянский (первоцвет)	20	
23	Нарцисс (первоцвет)	15	
24	Овсяница сизая	17	
25	Ясколка	18	
26	Астильба Андерса	18	

Согласовано

Взам. инв. №

Подпись и дата

Инв. № подл.

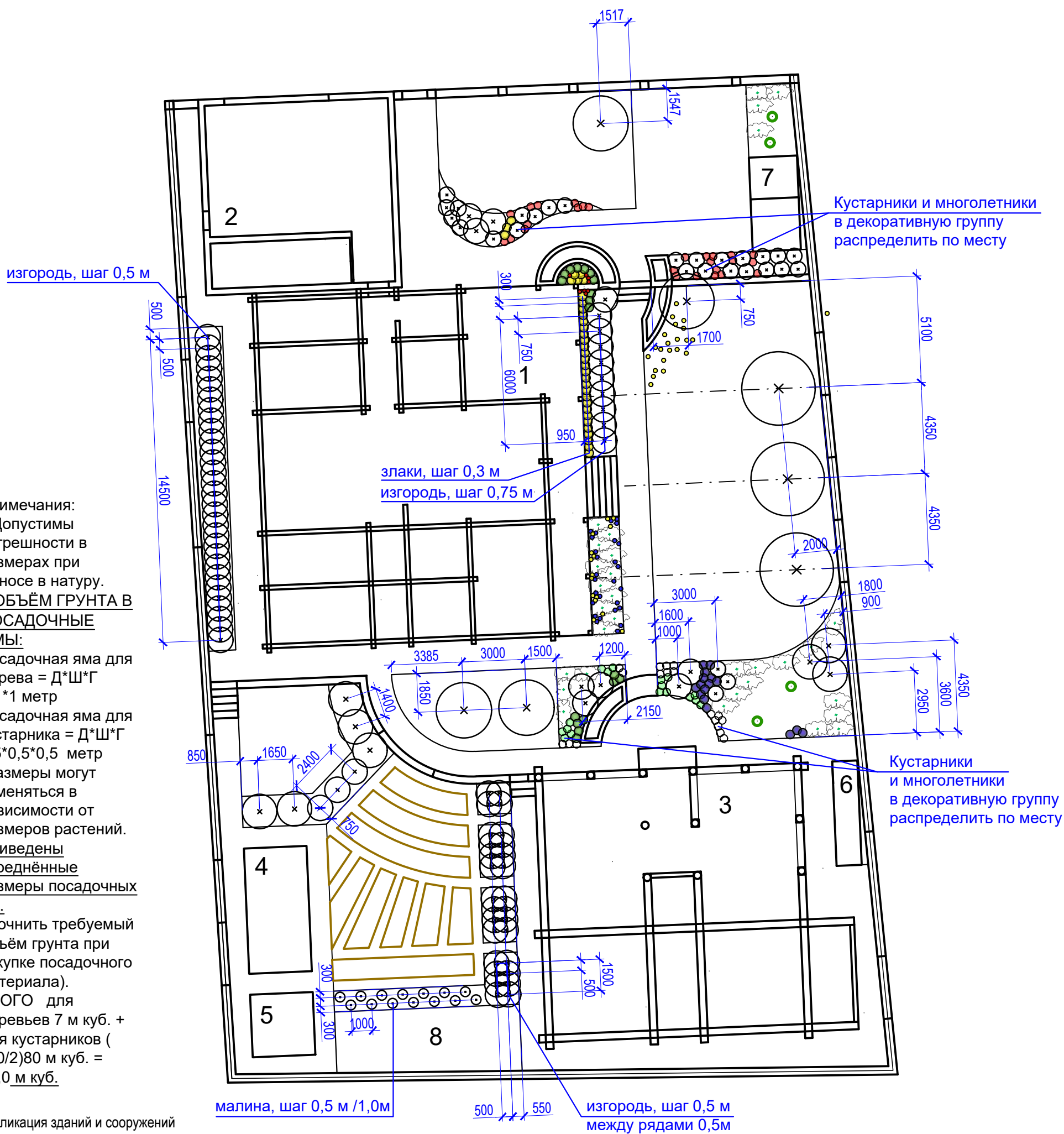
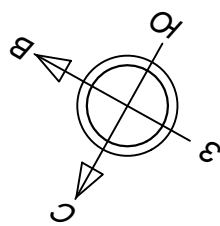
Ландшафтный дизайн земельного участка,
расположенного по адресу:

Лист

20

Изм.	Кол.уч.	Лист	№ док.	Подп.	Дата
------	---------	------	--------	-------	------

Выполняется для выноса
мест посадки в натуру



Примечания:
1. Допустимы погрешности в размерах при выносе в натуру.
2. ОБЪЁМ ГРУНТА В ПОСАДОЧНЫЕ ЯМЫ:
Посадочная яма для дерева = Д*Ш*Г 1*1*1 метр
Посадочная яма для кустарника = Д*Ш*Г 0,5*0,5*0,5 метр (Размеры могут изменяться в зависимости от размеров растений. Приведены усреднённые размеры посадочных ям. Уточнить требуемый объём грунта при закупке посадочного материала).
ИТОГО для деревьев 7 м куб. + для кустарников (160/2)80 м куб. = 87,0 м куб.

Экспликация зданий и сооружений

№	Наименование
1	Жилой дом
2	Гараж
3	Баня/Барбекю
4	Теплица
5	Хозяйственный блок
6	Дровяник
7	Вольер
8	Площадка для размещения септика

Изм.	Кол. уч.	Лист	№ док.	Подп.	Дата

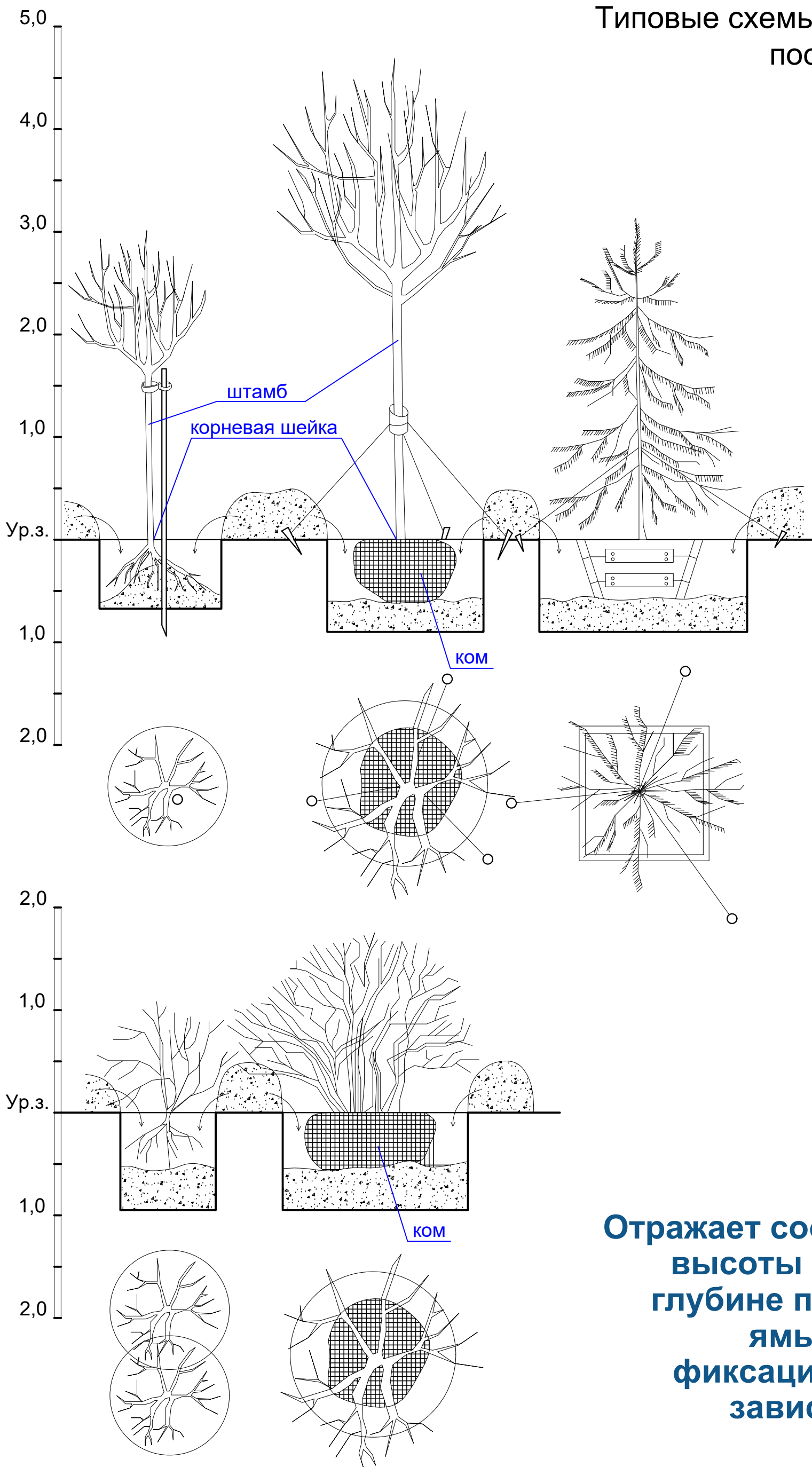
Ландшафтный дизайн земельного участка, расположенного по адресу:

План посадок
М 1:200

Стадия	Лист	Листов
	21	

Студия ландшафтного дизайна "ЛАНДИ"

Типовые схемы устройства посадочных ям



Отражает соотношение высоты растения к глубине посадочной ямы. Способы фиксации ствола в зависимости от величины.

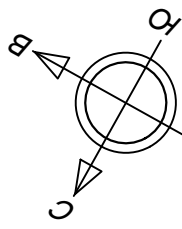
Согласовано				
Инд. № подл.	Подпись и дата	Взам. инв. №		

Изм.	Кол. уч.	Лист	№ док.	Подп.	Дата
Выполнил					

Ландшафтный дизайн земельного участка, расположенного по адресу:		
Стадия	Лист	Листов
	22	
Студия ландшафтного дизайна "ЛАНДИ"		

Условные обозначения

Обознач.	Наименование	Кол-во
■	Пристенный фонарь (бра) для освещения входов	23 шт.
●	Светильник на опоре (h=1,0м)	7 шт.
●	Светильник на опоре (h=1,5м)	2 шт.
▼	Светильник точечной подсветки	4 шт.
■	Розетка пристенная	3 шт.
~	Новогодняя гирлянда	1 шт.
•••	Светильник-рогос, H=1,0м	15 шт.
•••	Светильник на солнечной батарее	10 шт.
⊠ Узел №1	Узлы подключения наружного освещения	2 шт.

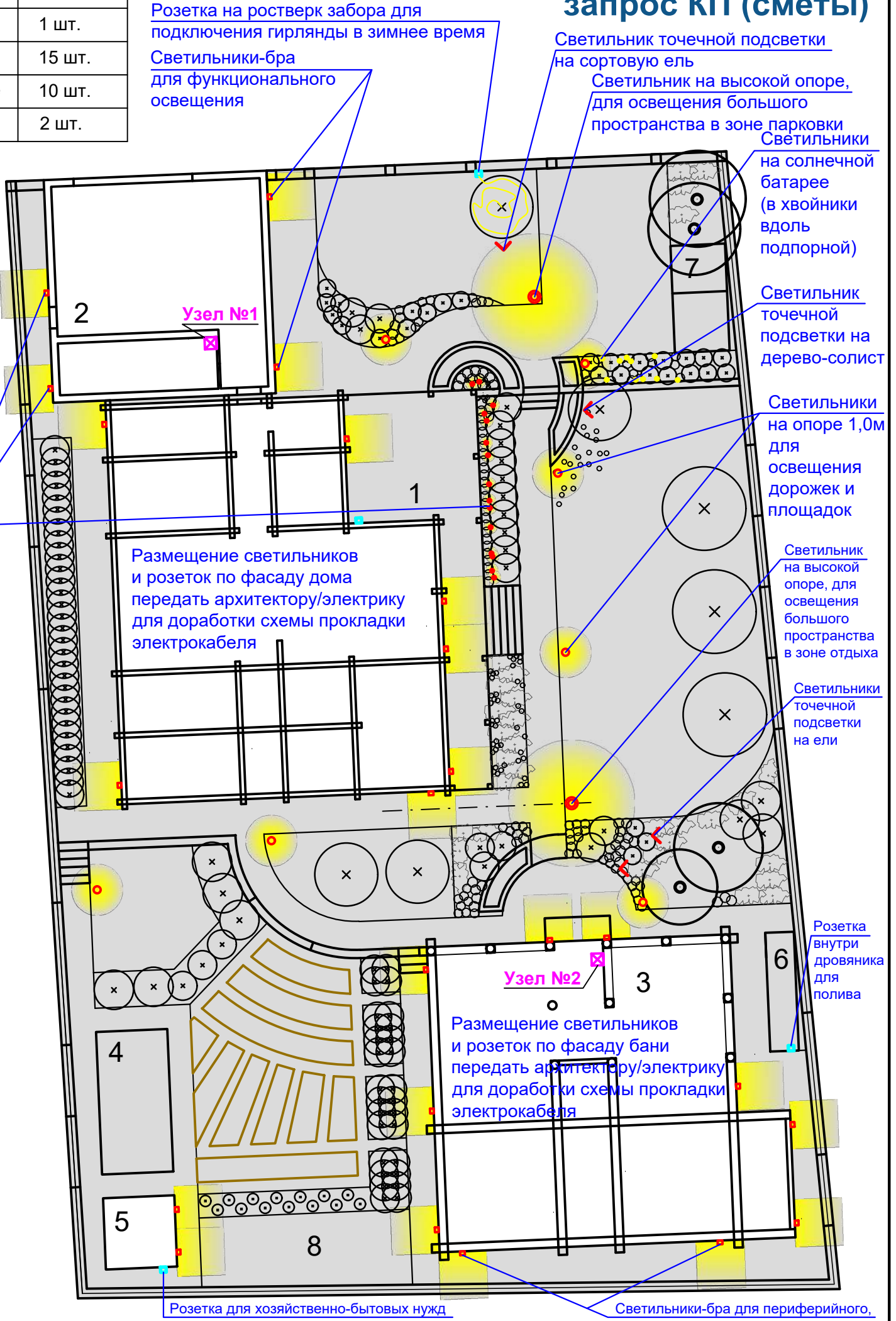


План-схема освещения
М 1:200

Схема расстановки осветительных приборов.
Предусмотрен подбор внешнего вида приборов, запрос КП (сметы)

Экспликация зданий и сооружений

№	Наименование
1	Жилой дом
2	Гараж
3	Баня/Барбекю
4	Теплица
5	Хозяйственный блок
6	Дровяник
7	Вольер
8	Площадка для размещения септика



Светильник на опоре (h=1,0м)



Светильник на опоре (h=1,5м)



Бра

Светильник-рогос (в злаки перед террасой)



Точечная подсветка елей



Гирлянда на НГ ель



Светильник на солнечной батарее (в хвойники вдоль подпорной стенки)



Изм.	Кол. уч	Лист	№ док.	Подп.	Дата
Выполнил					

Ландшафтный дизайн земельного участка, расположенного по адресу:

План-схема освещения
М 1:200
Схема расстановки осветительных приборов

Стадия	Лист	Листов
	23.1	
Студия ландшафтного дизайна "ЛАНДИ"		

Согласовано

Взам. инв. №

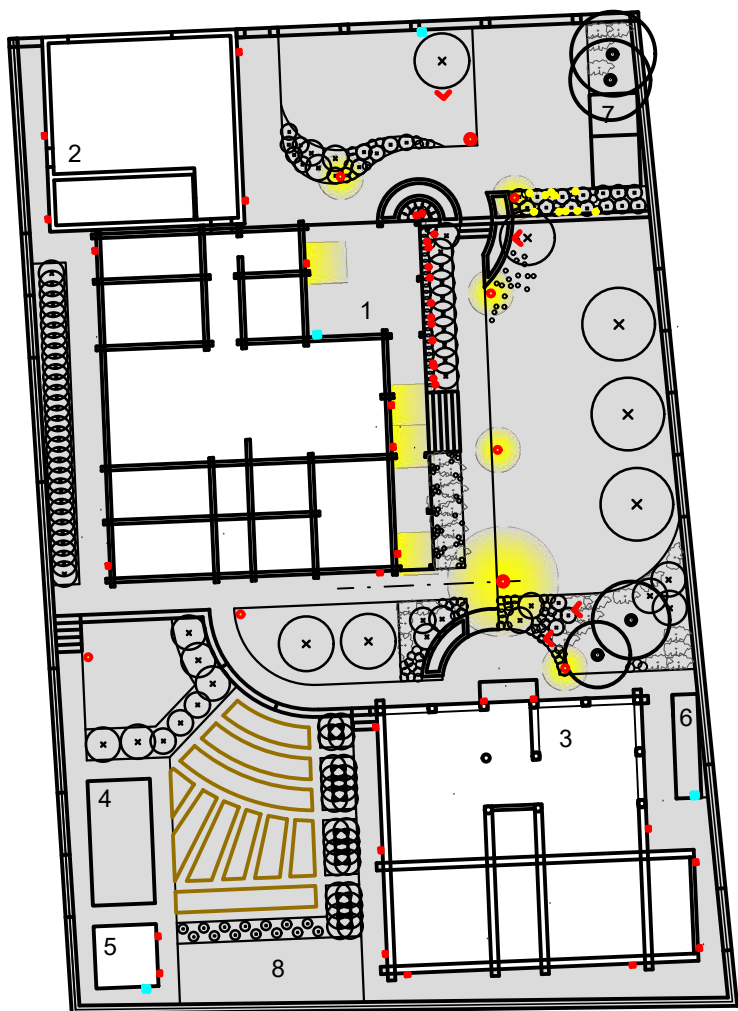
Подпись и дата

Инв. № подл.

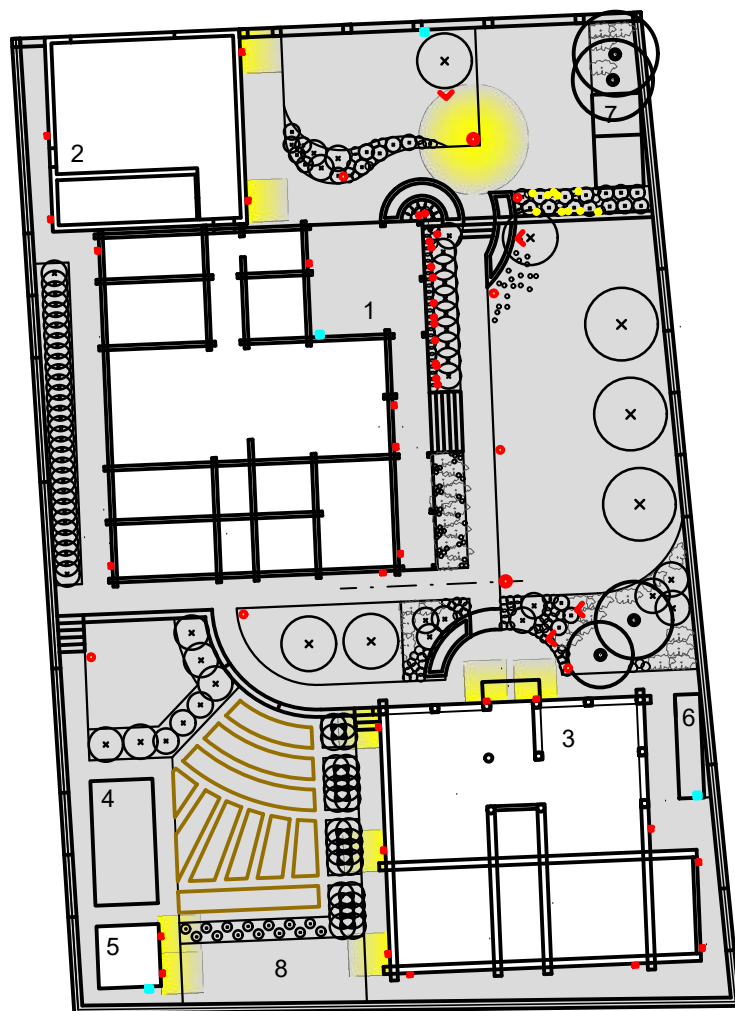
План-схема освещения

Сценарии освещения участка

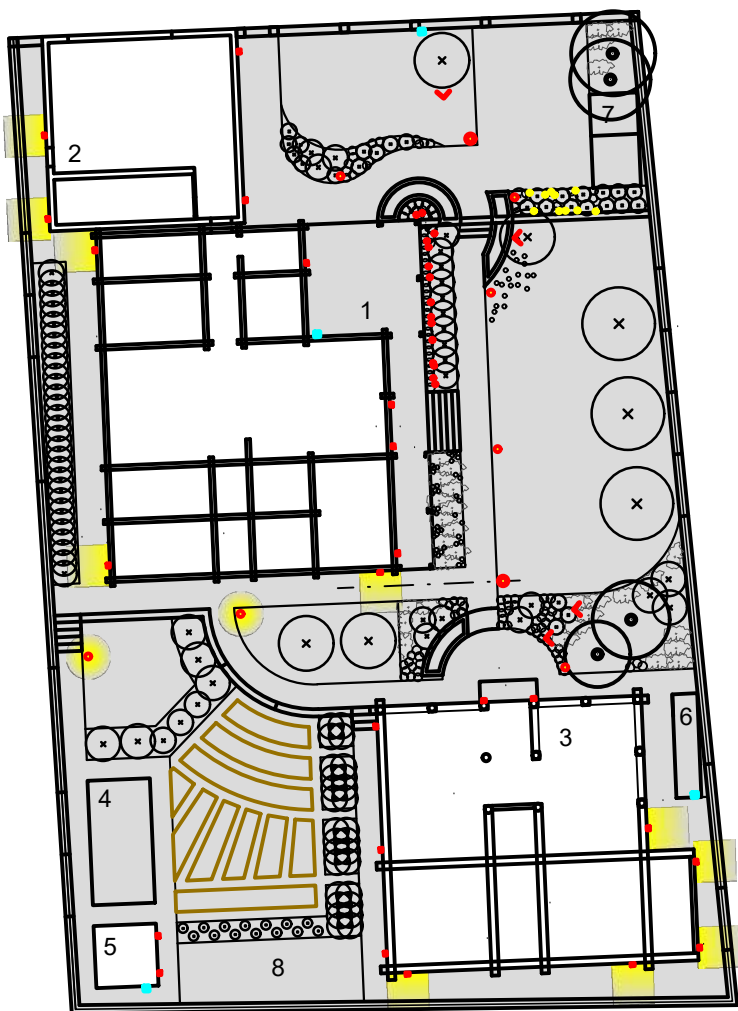
Вариант 1
Функциональное освещение
основных зон и главной траектории движения
(через выключатель)



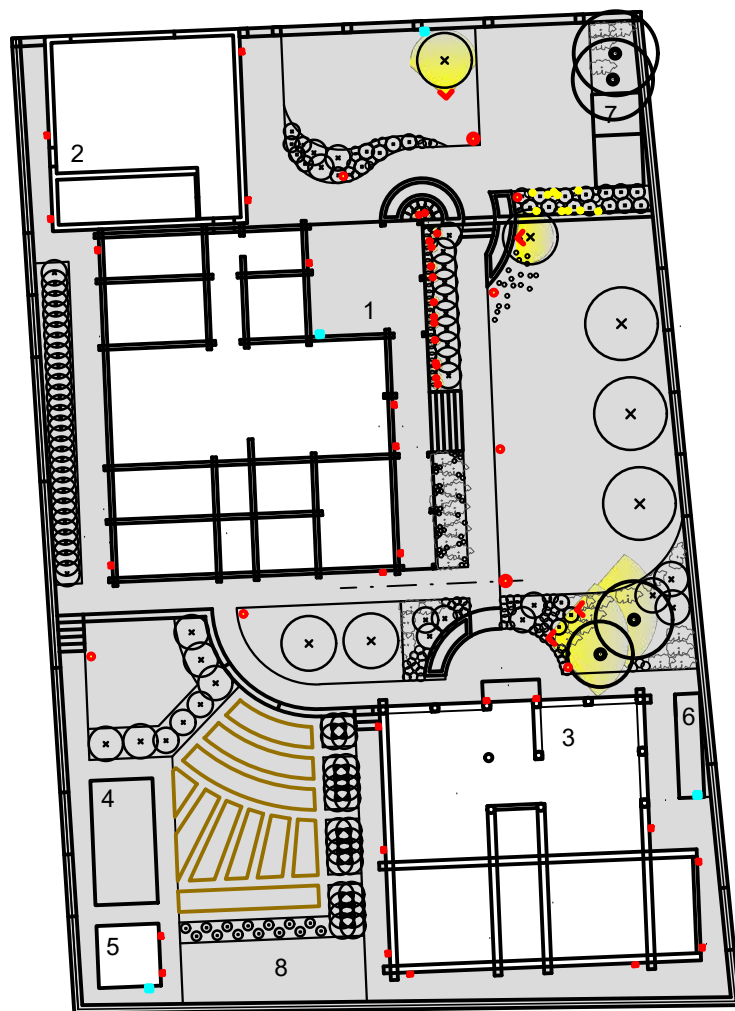
Вариант 2
Функциональное освещение
второстепенных зон
(через выключатель)



Вариант 3
Функциональное освещение
периферийное, эпизодическое
(по датчику движения)



Вариант 4
Декоративное атмосферное освещение
(через выключатель)



Согласовано					
Инва. № подл.	Подпись и дата	Взам. инв. №			

Изм.	Кол. уч	Лист	№ док.	Подп.	Дата
Выполнил					

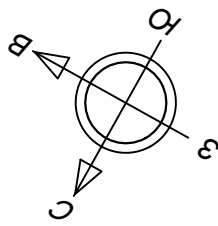
Ландшафтный дизайн земельного участка,
расположенного по адресу:

План-схема освещения
Сценарии освещения

Стадия	Лист	Листов
	23.2	
Студия ландшафтного дизайна "ЛАНДИ"		

Условные обозначения

Обознач.	Наименование	Кол-во
■	Пристенный фонарь (бра) для освещения входов	23 шт.
●	Светильник на опоре (h=1,0м)	7 шт.
●	Светильник на опоре (h=1,5м)	2 шт.
∨	Светильник точечной подсветки	4 шт.
■	Розетка пристенная	3 шт.
~	Новогодняя гирлянда	1 шт.
●●●	Светильник-рогос, H=1,0м	15 шт.
●●●	Светильник на солнечной батарее	10 шт.
⊠	Узел подключения наружного освещения	2 шт.



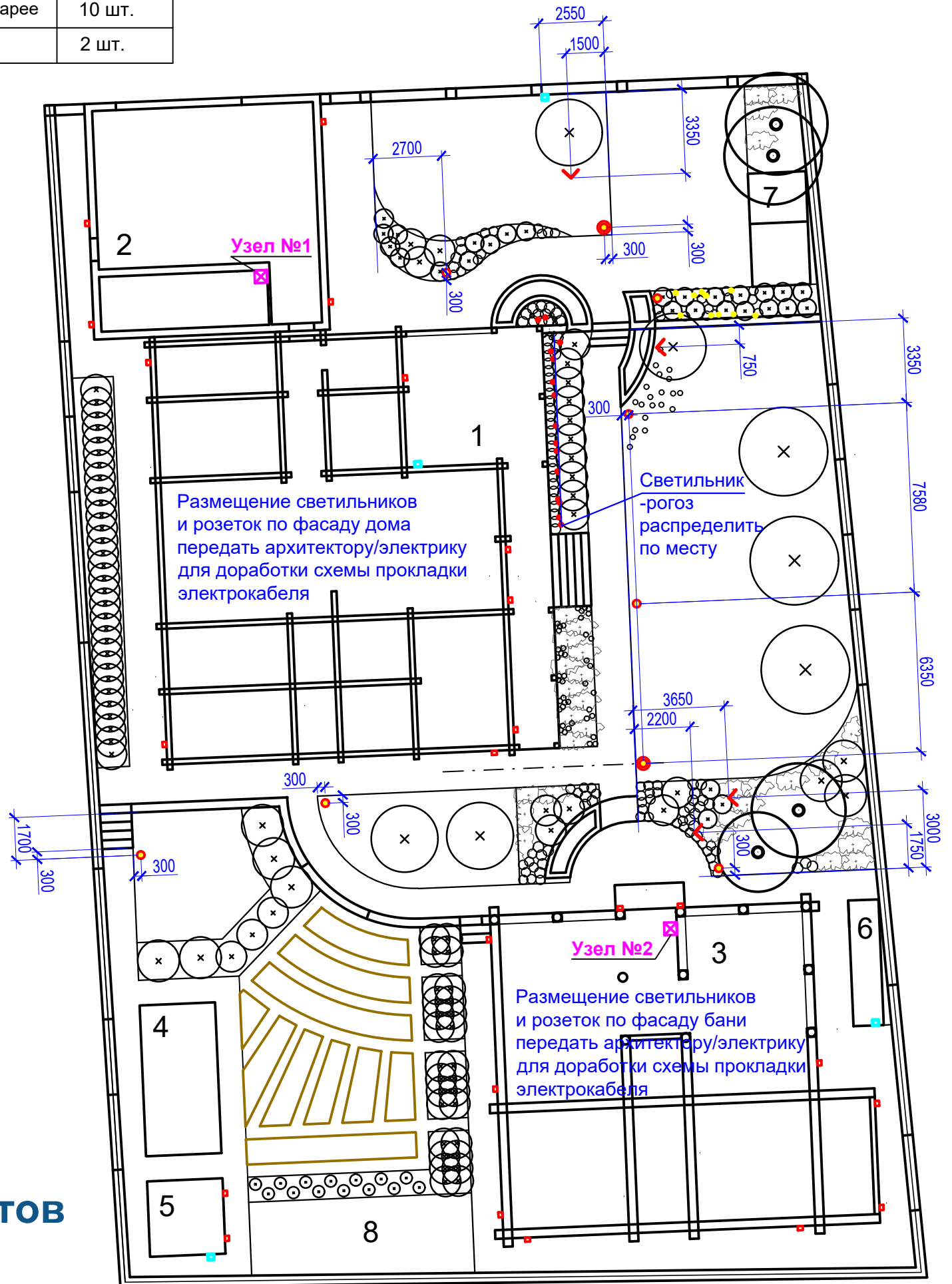
План-схема освещения

М 1:200

Привязка осветительных приборов.

Экспликация зданий и сооружений

№	Наименование
1	Жилой дом
2	Гараж
3	Баня/Барбекю
4	Теплица
5	Хозяйственный блок
6	Дровяник
7	Вольер
8	Площадка для размещения септика



В данной работе не предусмотрен расчёт сечений эл.кабеля, мощности автоматов и т.п.

Блок по освещению отражает:

- где разместить приборы,
- какие приборы (где купить),
- трассу эл.кабеля по зонам,
- закладные,
- соответствие сетям освещения сетям автополива (в одних траншеях)

Изм.	Кол. уч.	Лист	№ док.	Подп.	Дата
Выполнил					

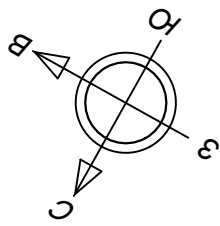
Ландшафтный дизайн земельного участка, расположенного по адресу:

План-схема освещения
М 1:200
Привязка осветительных приборов

Стадия	Лист	Листов
	23.3	
Студия ландшафтного дизайна "ЛАНДИ"		

Условные обозначения

Обознач.	Наименование	Кол-во
■	Пристенный фонарь (бра) для освещения входов	23 шт.
●	Светильник на опоре (h=1,0м)	7 шт.
●	Светильник на опоре (h=1,5м)	2 шт.
∨	Светильник точечной подсветки	4 шт.
■	Розетка пристенная	3 шт.
~	Новогодняя гирлянда	1 шт.
●●●	Светильник-рогоз, H=1,0м	15 шт.
●●●	Светильник на солнечной батарее	10 шт.
⊠ Узел №1	Узлы подключения наружного освещения	2 шт.



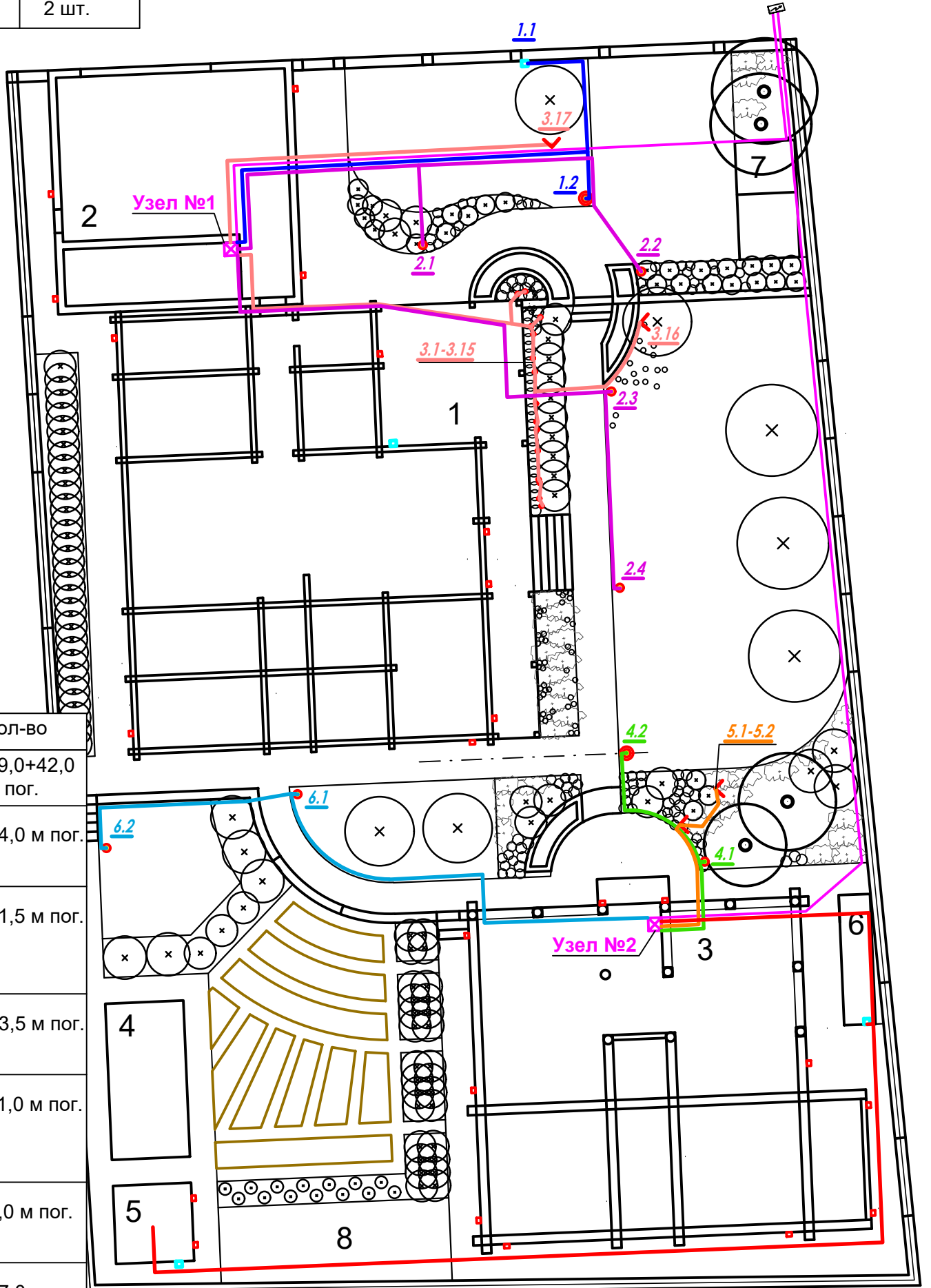
План-схема освещения

М 1:200

Привязка осветительных приборов.

Экспликация зданий и сооружений

№	Наименование
1	Жилой дом
2	Гараж
3	Баня/Барбекю
4	Теплица
5	Хозяйственный блок
6	Дровяник
7	Вольер
8	Площадка для размещения септика



Условные обозначения

Обознач.	Наименование	Кол-во
—	Магистральная линия до узлов дома и бани	29,0+42,0 м пог.
—	Линия 1 1.1-1.2 От Узла №1 Освещение парковки, розетка	24,0 м пог.
—	Линия 2 2.1-2.4 От Узла №1 Освещение дорожек по периметру террасы дома	51,5 м пог.
—	Линия 3 3.1-3.17 От Узла №1 Декоративная подсветка	43,5 м пог.
—	Линия 4 4.1-4.2 От Узла №2 Освещение площадки перед входом в баню	11,0 м пог.
—	Линия 5 5.1-5.2 От Узла №2 Декоративная подсветка	9,0 м пог.
—	Линия 6 6.1-6.2 От Узла №2 Освещение траектории движения за дом, к огороду	27,0 м пог.
—	Линия 7 От Узла №2 Освещение розетка дровяник, Освещение хоз.блок.	51,0 м пог.

Примечания:

1. Кабель электричества проложен преимущественно вдоль дорожек, с минимальным количеством мест пересечения с дорожками.
2. В местах прохождения кабеля под капитальными (из тротуарной плитки) дорожками, бортовыми камнями - проложить кабель в стальной трубе, во избежание повышенного давления.
3. Кабель закладывать на глубину 0,3-0,5 метров. На расстоянии 10 см от поверхности земли проложить сигнальную ленту.
4. Магистральную кабель закладывать на глубину 0,7-1,0 м.
5. Длина электрокабеля посчитана только в плоскости земли. Дополнительно учесть запас на завороты по вертикали и на выпуски для подключение.
6. Размещение светильников по фасадам зданий и сооружений (дом, гараж, баня, хоз.блок) и прокладку электрокабеля уточнить спец. проектом.

Труба закладная



Изм.	Кол. уч.	Лист	№ док.	Подп.	Дата

Ландшафтный дизайн земельного участка, расположенного по адресу:

План-схема освещения
М 1:200
Привязка осветительных приборов

Стадия	Лист	Листов
	23.4	
Студия ландшафтного дизайна "ЛАНДИ"		

Формат А3

Согласовано

Взам. инв. №

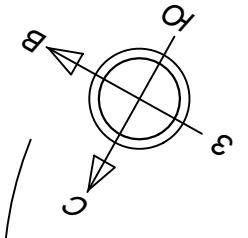
Подпись и дата


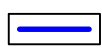


Инв. № подл.

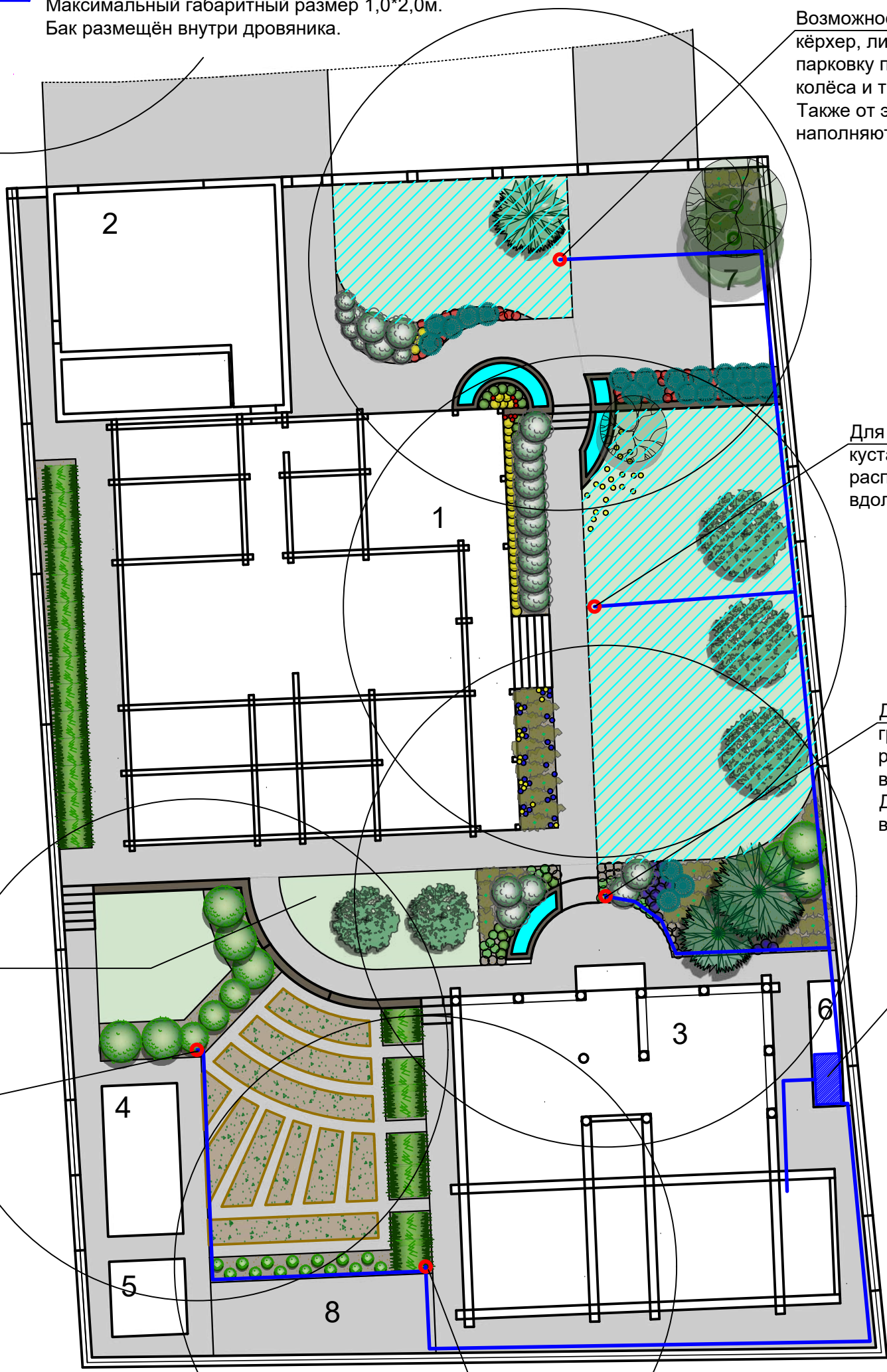
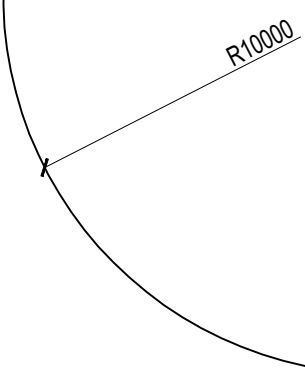
Техническое задание на автополив

М 1:200

В приложении №2 см. полный альбом по системе автополива и смету на оборудование и работы по монтажу.



-  -зоны газона, поливаемые дождевателями
-  -трасса труб до водорозеток
-  -водорозетка, 5 штук
Место, где можно вкрутить шланг/открыть кран с водой.
Радиус обслуживания 10 метров
-  -Накопительный бак для автополива.
Максимальный габаритный размер 1,0*2,0м.
Бак размещён внутри дровяника.



Возможность либо подключить кёрхер, либо вывести шланг на парковку перед домом (помыть колёса и т.п.)
Также от этой водорозетки наполняются водоёмы.

Для ручного полива групп кустарников, расположенных вдоль террасы

Для ручного полива групп кустарников, расположенных возле бани.
Для наполнения водоёма.

Накопительный бак для автополива. Максимальный габаритный размер 1,0*2,0м.
Бак размещён внутри дровяника.

Газоны в полутени без автоматического полива

Для ручного полива зоны огорода

Для ручного полива зоны огорода.
Возможность либо подключить кёрхер, либо вывести шланг за участок (помыть колёса/квадроцикл и т.п.)

Согласовано

Инва. № подл.	Подпись и дата	Взам. инв. №

Экспликация зданий и сооружений

№	Наименование
1	Жилой дом
2	Гараж
3	Баня/Барбекю
4	Теплица
5	Хозяйственный блок
6	Дровяник
7	Вольер
8	Площадка для размещения септика

Изм.	Кол. уч.	Лист	№ док.	Подп.	Дата

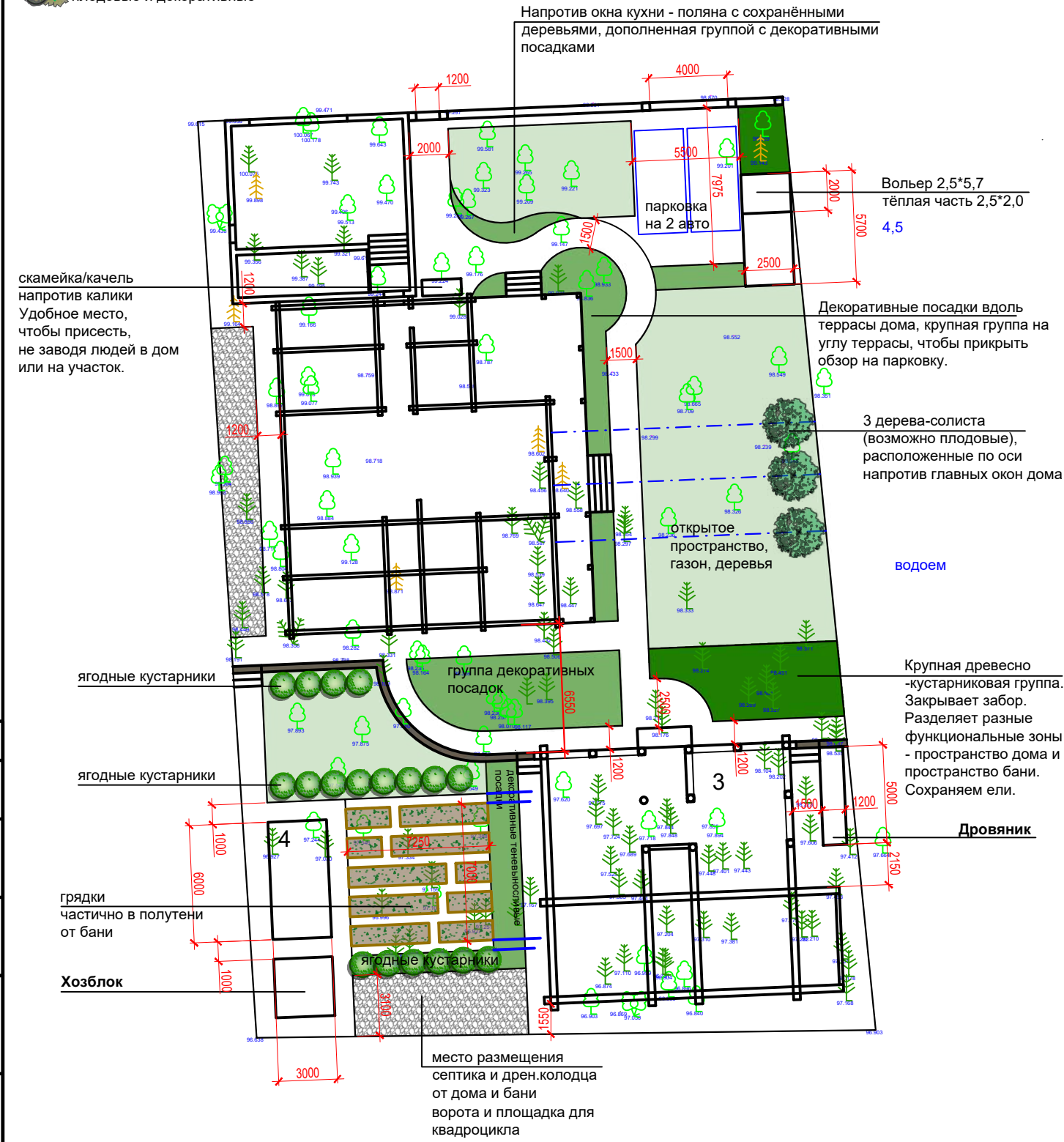
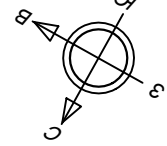
Ландшафтный дизайн земельного участка, расположенного по адресу:

Техническое задание на автополив М 1:200

Стадия	Лист	Листов
	24	
Студия ландшафтного дизайна "ЛАНДИ"		

- покрытие
- подпорная стенка, делит участок на 2 яруса
- газон
- декоративные посадки до 1,0м
- крупные древесно-кустарниковые группы
- огород, грядки
- второстепенное мощение или гравийная отсыпка
- сохраняемые существующие деревья
- проектируемые деревья
лиственные/хвойные
- проектируемые кустарники
лиственные/хвойные,
плодовые и декоративные

План благоустройства М 1:200 Вариант 7



Экспликация зданий и сооружений

№	Наименование
1	Жилый дом
2	Гараж
3	Баня/Барбекю
4	Теплица

Изм.	Кол. уч.	Лист	№ док.	Подп.	Дата

Ландшафтный дизайн земельного участка, расположенного по адресу:

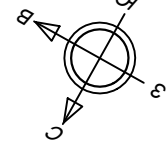
План благоустройства
М 1:200

Стадия	Лист	Листов

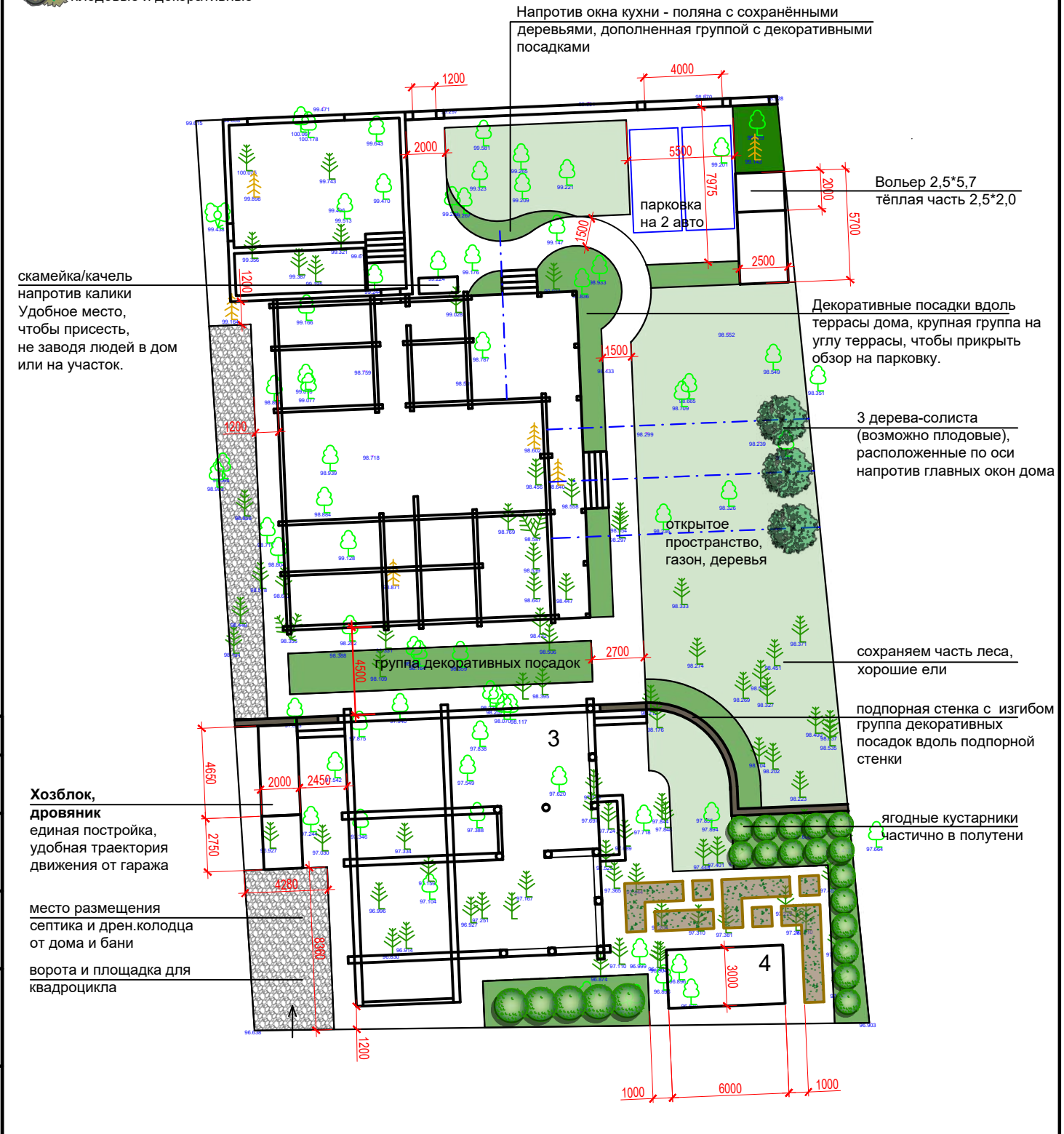
Формат А3

- покрытие
- подпорная стенка, делит участок на 2 яруса
- газон
- декоративные посадки до 1,0м
- крупные древесно-кустарниковые группы
- огород, грядки
- второстепенное мощение или гравийная отсыпка
- сохраняемые существующие деревья
- проектируемые деревья
лиственные/хвойные
- проектируемые кустарники
лиственные/хвойные,
плодовые и декоративные

План благоустройства М 1:200 Вариант 8



**Для данного состава дизайна
максимальное количество правок = 5.
Стоимость дополнительных правок
согласно прайс.**



Экспликация зданий и сооружений

№	Наименование
1	Жилый дом
2	Гараж
3	Баня/Барбекю
4	Теплица

Изм.	Кол. уч.	Лист	№ док.	Подп.	Дата

Ландшафтный дизайн земельного участка, расположенного по адресу:

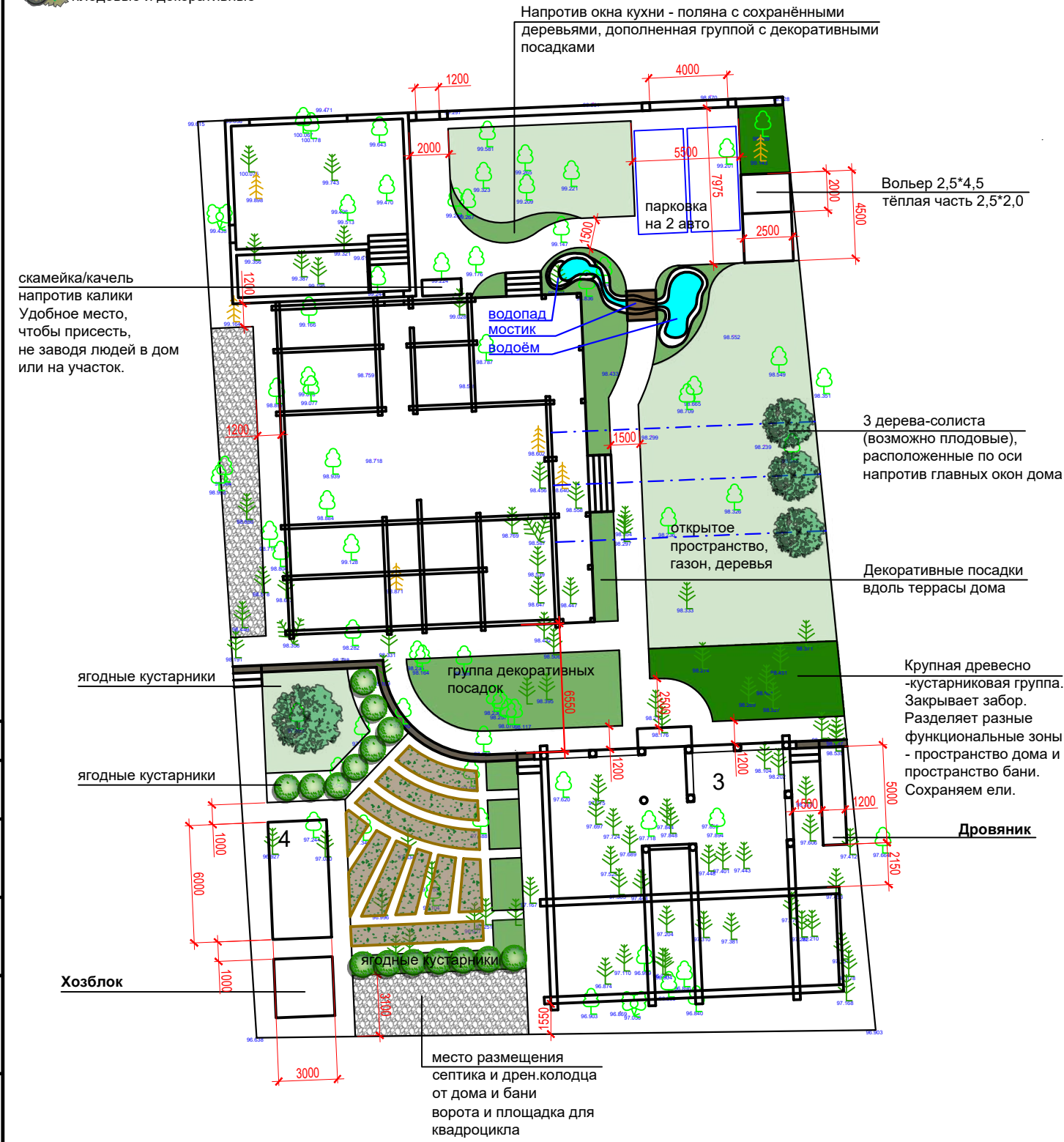
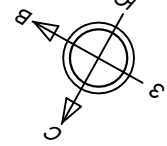
План благоустройства
М 1:200

Стадия	Лист	Листов

Формат А3

- покрытие
- подпорная стенка, делит участок на 2 яруса
- газон
- декоративные посадки до 1,0м
- крупные древесно-кустарниковые группы
- огород, грядки
- второстепенное мощение или гравийная отсыпка
- сохраняемые существующие деревья
- проектируемые деревья лиственные/хвойные
- проектируемые кустарники лиственные/хвойные, плодовые и декоративные

План благоустройства М 1:200 Вариант 9



Экспликация зданий и сооружений

№	Наименование
1	Жилой дом
2	Гараж
3	Баня/Барбекю
4	Теплица

Изм.	Кол. уч.	Лист	№ док.	Подп.	Дата
Выполнил					

Ландшафтный дизайн земельного участка, расположенного по адресу:

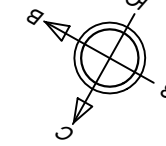
План благоустройства
М 1:200

Стадия	Лист	Листов

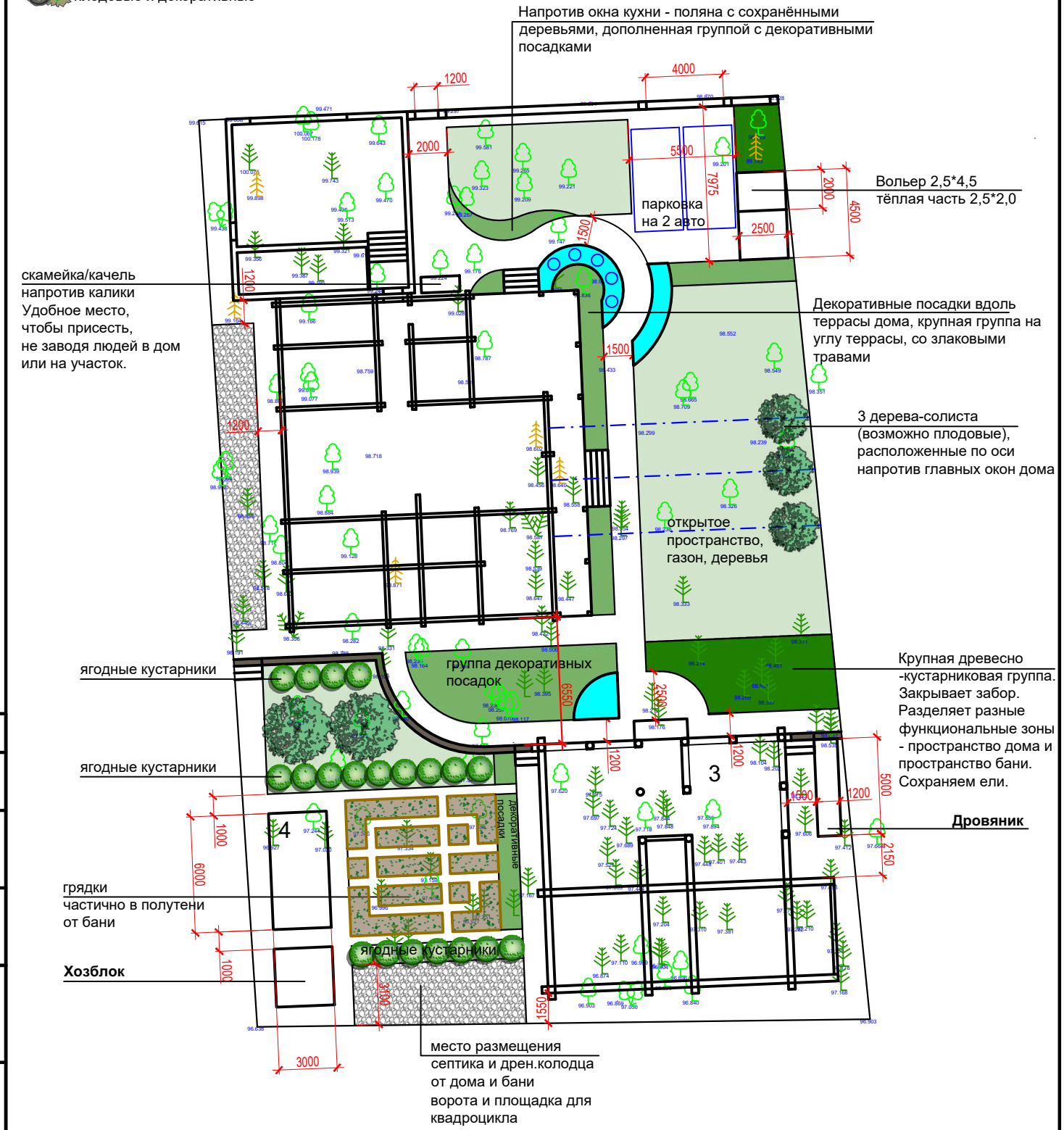
Формат А3

- покрытие
- подпорная стенка, делит участок на 2 яруса
- газон
- декоративные посадки до 1,0м
- крупные древесно-кустарниковые группы
- огород, грядки
- второстепенное мощение или гравийная отсыпка
- сохраняемые существующие деревья
- проектируемые деревья лиственные/хвойные
- проектируемые кустарники лиственные/хвойные, плодовые и декоративные

План благоустройства М 1:200 Вариант 10



Для данного состава дизайна
максимальное количество правок = 5.
Стоимость дополнительных правок
согласно прайс.



Экспликация зданий и сооружений

№	Наименование
1	Жилой дом
2	Гараж
3	Баня/Барбекю
4	Теплица

Изм.	Кол. уч.	Лист	№ док.	Подп.	Дата
Выполнил					

Ландшафтный дизайн земельного участка, расположенного по адресу:

План благоустройства
М 1:200

Стадия	Лист	Листов
	27.2	

Формат А3

Студия ландшафтного дизайна
«ЛанДи»

Проект
и коммерческое предложение
(разработано совместно с компанией
"ВашАвтополив")

Система автоматического полива
территории
земельного участка,
расположенного по адресу:

исполнитель:
Ландшафтный дизайн и Техническое задание на автополив:
Кротова Екатерина
тел.: 8-950-655-8-455
почта: kea@lan-di.ru
сайт: <http://lan-di.ru/>
VK: https://vk.com/landshaft_dizayn_ekb

Проект и коммерческое предложение по системе автоматического полива:
Компания "ВашАвтополив"
Натёртышев Евгений Александрович
тел.: 8-908-919-10-44

Екатеринбург
2024

Проект системы автоматического полива
включает в себя:

1. Обзор системы. Описание принципов работы системы автоматического полива.

2. Чертежи:

- Зоны полива (План расстановки дождевателей)
- Расположение водорозеток
- Магистраль водорозеток и контуров
- Магистраль электроснабжения электромагнитных клапанов
- Расположение закладных
(состав чертежей может изменяться)

3. Характеристики и описание всех элементов, заложенных в проект

4. Смета на оборудование и работы.

На этапе проектирования с заказчиком согласовывается ТЗ на автополив (место расположения накопительного бака, зоны полива, расположение водорозеток).

Проект предоставляется в виде отдельного альбома формата А3, ориентировочно на 18-25 листах.

**Проект на сайт не прикреплен ввиду веса. Напишите, мы обязательно Вам отправим пример по запросу.*

Согласовано			
Инва. № подл.	Подпись и дата	Взам. инв. №	

Студия ландшафтного дизайна
«ЛанДи»

**К ландшафтному дизайну
по запросу
выполняется смета на реализацию.**
В смету включены все виды работ + черновые материалы.

Просьба уточнять актуальность информации
на момент обращения.

***При возникновении вопросов и пожеланий
просим Вас обратиться
по координатам указанным
на сайте lan-di.ru или титульном листе.***

Согласовано			
Инва. № подл.	Подпись и дата	Взам. инв. №	

Екатеринбург
2024